

PROGRAMME
ALSH



ENFANCE
ASSOCIATION
PASS'ÂGE

VACANCES DE PRINTEMPS

Du 13 au 24 Avril 2026

Espace Loisirs du



TERTRE





Du 13 au 17 avril

PROJET LONG

BIENVENUE LES OISEAUX !

Les enfants partiront à la découverte du monde fascinant des oiseaux et de la nature qui nous entoure.
Au programme : observation, jeux, activités créatives et fabrication de nichoirs pour aider nos petits amis à plumes à trouver refuge et fabriquer leur nid douillet !



ACTIVITÉS DE LA SEMAINE

(en parallèle du projet proposé)

Fabrication de nichoirs, petits jeux autour des oiseaux et land art !



Lundi 13

MATIN

OU

+ Prépa goûter

SORTIE !

BALADE NATURE et chasse aux fleurs

Prévoir des baskets et une tenue de pluie



Mardi 14

MATIN + REPAS

OU

OBJECTIF CUISINE
Pique nique fait maison au petit bois

APRÈS-MIDI :
Atelier Créa : Carte à planter
Atelier Brico : Chenille en récup'

inscription avec repas



Mercredi 15

MATIN

OU

BIBLIOTHÈQUE

+ Prévoir une tenue adaptée
Marche propre

APRÈS-MIDI :
Atelier Brico : Cadre nature



Jeudi 16

MATIN

OU

APRÈS-MIDI :
Atelier Créa : «Flower Power !»



Vendredi 17

JOURNÉE

SORTIE !

TERRA BOTANICA
Départ : 9h
Retour : 17h30

Prévoir une tenue de adaptée a la météo, un sac à dos et une gourde



Du 20 au 24 avril

PROJET LONG DÉCO RÉCUP

Les enfants créeront des décorations pour l'extérieur du centre en utilisant des matériaux recyclés. Une activité créative pour donner une seconde vie aux objets



ACTIVITÉS DE LA SEMAINE

(en parallèle du projet proposé)

Création de papillons, de monstres mignons et de petites voitures !



Lundi 20

MATIN

OU

+ Promenade pour un dessin nature

Prévoir une tenue adaptée

KOH LANTA DU RECYCLAGE

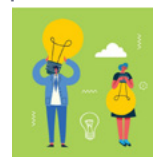
Epreuves autour des bons gestes pour la planète

Mardi 21

MATIN

OU

APRÈS-MIDI :
Atelier créa : Fresque collective



Mercredi 22

MATIN

OU

+ Expériences scientifiques

APRÈS-MIDI :
Détente : Viens découvrir une multitude de jeux en bois



Jeudi 23

JOURNÉE

YES DAY !
Le temps d'une journée, choisis les activités et profite d'un moment où les adultes diront (presque) toujours oui !

Vendredi 24

MATIN

OU

+ Prépa de l'apéro parents

APRÈS-MIDI :
Atelier créa : Pâte à modeler comestible



Programme
CP-CE1-CE2



Du 13 au 17 avril

Du 20 au 24 avril

PROJET LONG MISSION PLANETE : ACTION !

À travers des jeux théâtraux et la création d'un spectacle original, les enfants deviennent de véritables héros de la planète ! Ils découvriront en s'amusant les bons gestes pour protéger la Terre et apprendront à sensibiliser les autres... tout en montant sur scène !



ACTIVITÉS DE LA SEMAINE
(en parallèle du projet proposé)
Atelier créa et grand jeu autour du recyclage



PROJET LONG LE BAR RÉCUP

Les enfants construiront ensemble un bar à partir de palettes recyclées. Ce projet leur permettra de découvrir le bricolage, le travail d'équipe et de donner une seconde vie aux matériaux

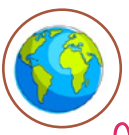


ACTIVITÉS DE LA SEMAINE
(en parallèle du projet proposé)
Thème autour de la nature : Tête à pousser - On part à la découverte des insectes - Fabrication d'un herbier



Lundi 16

MATIN



OU



APRÈS-MIDI :
Grand jeu : Chasse aux trésors



Lundi 20

MATIN



OU



KOH LANTA DU RECYCLAGE
Epreuves autour des bons gestes pour la planète

Prévoir une tenue adaptée

Mardi 17

MATIN



OU



+ Préparation du goûter

APRÈS-MIDI :
Grand jeu : Jeu Exit nature



Mardi 21

MATIN + REPAS



OU



OBJECTIF CUISINE
Préparation du repas
inscription avec repas

APRÈS-MIDI :
Initiation :
Création de cosmétique maison



Mercredi 18

MATIN



OU



APRÈS-MIDI :
Atelier brico : Fabrication papier recyclé



Mercredi 22

MATIN



OU



APRÈS-MIDI :
Initiation :
Création de bougie maison



Jeudi 19

MATIN



OU



+ Prépa de l'apéro parents

APRÈS-MIDI :
Grand jeu : Ta semaine en recyclage



Jeudi 23

JOURNÉE

YES DAY !
Le temps d'une journée, choisis les activités et profite d'un moment où les adultes diront (presque) toujours oui !

Vendredi 20

MATIN

PISCINE
Départ : 8h45
Retour : 12h15

prévoir un sac avec : maillot serviette brassards bonnet de bain et tenue décontractée



APRÈS-MIDI :
Atelier créa : «les fous du crayons !» jeux autour du dessin, apprentissage de nouvelles techniques

Vendredi 24

MATIN



OU



MARCHE PROPRE
Départ : 14h
Retour : 16h30

Prévoir une tenue adaptée



PETIT ZOOM

Les rendez-vous à ne pas manquer

Les infos que l'on attendait tous !!

LAVAGE DE VOITURE

PRIX LIBRES

Les lavages de voitures se dérouleront sur les créneaux suivants :

- Mercredi 3 Juin 14h-18h
- Mercredi 17 Juin 14h-18h

Les voitures seront à déposer sur le parking de l'espace jeunesse, 13 rue Simone Veil, Saint-Sylvain d'Anjou, Verrières-en-Anjou.

Le prix est libre et nous acceptons les modes de paiements suivants : chèques, espèces et CB

Nous faisons uniquement le lavage intérieur des voitures



Inscriptions via le QR code !

Ces créneaux sont mis en place dans le cadre d'actions d'autofinancement pour mener à bien des projets de jeunes : séjour, veillée, sorties, ...

JEUNESSE ASSOCIATION PASSAGE

MATINÉES PARENTS-ENFANTS

0 - 3 ans

Les animations de janvier à juin 2026

GRATUIT

Le jeudi au multi accueil de St Sylvain

9h30 à 11h45

En formule accueil libre

Un moment privilégié pour partager, jouer et découvrir ensemble !

SANS INSCRIPTION

- 15/01 - 29/01
- 12/02 - 12/03 - 26/03
- 7/05 - 21/05 - 4/06
- 2/07

- 9/01 - 20/03
- 3/04 - 29/05
- 12/06 - 26/06

En formule activités

AVEC INSCRIPTION

9/04 : Atelier multisensoriel, ambiance Snoezelen 9h30 à 11h45

18/06 : Sortie à la ferme pédagogique La Clé des Champs à Loire Authion Adv sur place à 10h - retour 12h

Spectacle "La forêt disparue"

Bibliothèque maison rouge à 10h

23/01 - 6/02 - 6/03

Éveil corporel et danse avec

Toile d'éveil de 10h à 11h

29/05 : Piscine Pharéo

Adv à l'accueil de loisirs à 9h30 - retour 12h

Inscription par mail : accueil@pass-age-asso.fr

Passage
Renseignements au 02 41 76 19 15
www.pass-age-asso.fr
accueil@pass-age-asso.fr



DES PROBLÈMES DE TRANSPORTS POUR VOUS RENDRE AUX ANIMATIONS ? CONTACTEZ - NOUS !!

DES ENVIES, DES PROJETS ? VENEZ PARTAGER VOS IDÉES !!!

LES VACANCES EN FAMILLE



Les inscriptions se font par mail à accueil@pass-age-asso.fr A partir du 26 mars (Aucun mail ne sera pris en compte avant cette date)

L'adhésion est de 10€ par famille pour l'année (de juillet à juin) * Places limitées *

Lucie



Animatrice famille

Venez découvrir jouer, rire, seul(e) ou en famille avec vos enfants ou petits enfants

Programme FAMILLE - HABITANT DU 13 AU 16 AVRIL VACANCES DE PRINTEMPS 2026

Passage

21 place de l'Échanson
49112 Verrières en Anjou 02 41 76 19 15
accueil@pass-age-asso.fr www.asso-apla.fr

Passage

FAMILLE HABITANT

les Français



Lundi 13 avril

Visite du centre de tri de St Barthélemy d'Anjou (à partir de 9 ans)

Rendez-vous à l'espace jeunesse à 14h - Retour 17h

Gratuit trajet en co-voiturage



Mardi 14 avril

Découverte et dégustation du chocolat avec « Nuances de chocolat » De 10h à 11h30

6€/famille - Espace Echanson

Accueil libre et prêt de jeux de société ! Entre 14h et 18h Vous arrivez et repartez quand vous voulez

Gratuit - Espace Echanson



Mercredi 15 avril

Sortie journée

Le matin : visite du musée et atelier modelage à la maison du Potier au Fuilet L'après-midi : Balade en bateau sur la Loire

Rendez-vous à l'espace jeunesse à 8h30 - Retour 17h30

12€/famille + voir tableau ci-dessous - Trajet en car Prévoir le pique-nique



Quotient familial	Supplément par personne
0 à 850	1€
+ 850	3€

Jeudi 16 avril

Matinée 0 - 6 ans Sortie au jardin de l'avenir Découverte et libre cueillette

Rendez-vous à l'espace jeunesse à 9h30 - Retour 11h30 Gratuit Trajet en co-voiturage

Soirée préparation des activités manuelles pour les bars à kit Venez découper, assembler et coller !

A partir de 17h jusqu'à 22h Vous arrivez et repartez quand vous voulez

Gratuit - Aish du Terre et y aura de quoi grignoter sur place

On a besoin de vous



COMMENT S'INSCRIRE OU ANNULER ?

Les inscriptions et les annulations se font via notre portail famille, n'oubliez pas de compléter vos informations personnelles et/ou de demander un accès www.pass-age-asso.fr, rubrique portail famille. Les habitants de la commune sont prioritaires.

➔ **Il sera possible de s'inscrire à partir du jeudi 26 mars (18h).**

Vous devez sélectionner ESPACE LOISIRS DU TERTRE en fonction du planning.

Vous pourrez annuler ou modifier vos réservations jusqu'au 2 avril (23 h 55) inclus.

Au-delà de cette période, tout désistement (sauf certificat) sera facturé.

Les inscriptions restent possibles (uniquement en ligne) jusqu'à 48 h à l'avance et en fonction des places restantes.



HORAIRES

Un accueil journée et demi journée, avec ou sans repas est proposé aux enfants (sauf sortie ou journée à thème) :

- 7 h 30 - 9 h 30 : Accueil des familles pour l'arrivée des enfants
- 9 h 30 - 12 h : Animations. Départ et/ou arrivée à midi entre 12 h et 12 h 15 (en fonction de l'inscription)
- 12 h - 14 h : Repas, jeux libres et détente. Départ et/ou arrivée entre 13 h 30 et 14 h (en fonction de l'inscription)
- 14 h - 16 h : Animations selon le programme
- 16 h - 17 h : Goûter puis temps de jeux libre

Le départ se fait à partir de 16 h 45 (sauf animation spécifique).

En fonction de vos besoins, l'accueil se fait jusqu'à 18h30.



TARIFICATION

Pour retrouver les tarifs, cliquez sur le lien suivant : [Règlement et tarifs Pass'âge](#)



CONTACT



21 place de l'Échanson
49112 Verrières en Anjou

02 41 76 19 15

accueil@pass-age-asso.fr
www.pass-age-asso.fr

ESPACE LOISIRS DU TERTRE :

Rue des Vignes
Pellouailles les vignes
49112 Verrières en Anjou
02 41 24 33 89 (mercredis et vacances)

ESPACE LOISIRS DE LA FRANÇAISERIE :

3 allée du Taillis
Saint Sylvain d'Anjou
49112 Verrières en Anjou
02 41 76 03 32 (mercredis et vacances)