

PROGRAMME
ESPACE
JEUNESSE



JEUNESSE
ASSOCIATION
PASS'ÂGE

MERCREDIS

Janvier - Février 2026

Je peux pas, j'ai

MERCREDI !

Janvier

Mercredi 7

Dès la sortie du collège

REPAS (4)
JEUX DÉTENTE

14h - 17h

PROJET(1)

→ Vente de viennoiseries sur le quartier de Saint Sylvain pour financer les projets de l'année



Accueil libre de 17h à 18h30

Mercredi 14

Dès la sortie du collège

REPAS (4)
JEUX DÉTENTE

14h - 17h

GRAND JEU(1)

→ Mercredi tout est permis
Avec les Passerelles



Accueil libre de 17h à 18h30

Mercredi 21

Dès la sortie du collège

REPAS (4)
JEUX DÉTENTE

14h - 17h

PROJET(1)

→ Vente de viennoiseries sur le quartier de Pellouailles pour financer les projets de l'année



Mercredi 28

Dès la sortie du collège

REPAS (4)
JEUX DÉTENTE

14h - 16h30

CARTE BLANCHE(1)

→ **SPECIAL CRÉA**

Création de marque pages

→ **ou 100% SPORT**

Tournoi de Tossit



Accueil libre de 16h30 à 18h30

Février

Mercredi 4

Dès la sortie du collège

REPAS (4)
JEUX DÉTENTE

14h - 17h

OBJECTIF CUISINE (1)

→ Viens préparer le goûter



Accueil libre de 17h à 18h30

Mercredi 11

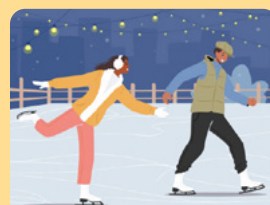
Dès la sortie du collège

REPAS (4)
JEUX DÉTENTE

14h - 18h

SORTIE ! (1)

→ A la patinoire



VENTE DE VIENNOISERIES
LES MERCREDI 7 ET 21 JANVIER

📍 Passage dans les quartiers de Saint Sylvain et Pellouailles

🕒 14h - 16h

📅 Livraison à domicile le 31 janvier

1€50 le pain au chocolat ou le croissant

Projet autofinancement des jeunes de l'espace jeunesse pour les projets de l'année 2026

JEUNESSE
ASSOCIATION PASSAGE

Les dates à retenir !

Les infos pratiques de l'Espace Jeunesse

VEILLÉE

4ème et plus

Le 6 février
de 19h à 22h

**Veillée
Raclette Party**



Viens faire chauffer tes patates et ton fromage :)
A l'espace jeunesse à Saint Sylvain
Inscription via le portail famille



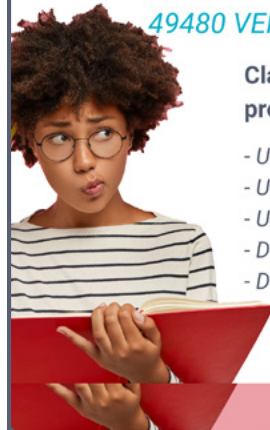
AIDE AUX DEVOIRS

JEUNESSE
ASSOCIATION
PASS'ÂGE

Collégiens et lycéens

- Tous les jeudis de 16h à 18h -

A l'espace Jeunesse - 13 rue Simone Veil
49480 VERRIÈRES EN ANJOU



Clara et Louise accompagnent les jeunes et leurs proposent:

- Une méthodologie de travail
- Un espace de travail dédié
- Un accès aux ordinateurs et internet
- Du travail individuel et en groupes de niveaux
- Des astuces pour " Comment bien apprendre ? "

Contacts:

Clara: 06 83 08 57 69
clara.bidet@pass-age-asso.fr



VEILLÉE

6ème / 5ème

Le 13 février
de 19h à 22h

**Soirée Karaoké &
crêpes party !**



A l'espace jeunesse à Saint Sylvain
Inscription via le portail famille



JEUNESSE
ASSOCIATION
PASS'ÂGE

4 temps animés et ludiques dans l'année

Vis ma vie
Parents/ados

Parlons nous la même langue?!

Les dessous d'un ado

#Saison 2

Parents/ados, juste une question de point de vue ?

• Pour les parents et les ados

Le harcèlement, mission escape game

Vivez un temps de jeux partagé, et profitez de ce temps ludique pour mieux comprendre et prévenir les différentes facettes du harcèlement. Grignotage sur place prévu !

• Ouvert à tous - Gratuit - Inscription obligatoire :

Habitants du Plessis-grammoire : jeunesse.leplessis@francas-pdl.asso.fr - tél. 07 44 89 27 94
Habitants de Verrières en Anjou et autres communes : accueil@pass-age-asso.fr - tél. 02 41 76 19 15

TEMPS 2

Vendredi
30 janvier 2026
19h - 22h

Accueil de loisirs
de la Francaiserie
3 allé du Taillis
Verrières en Anjou

À noter

Temps 3
L'avenir, ciné débat
Vend. 27 mars 2026 - 19h-22h

Temps 4
Les émotions, jeux et animations fun
Vend. 29 mai 2026 - 19h-22h

Renseignements :

accueil@pass-age-asso.fr - tél. 02 41 76 19 15



Ne pas jeter sur la voie publique



MODALITÉS D'INSCRIPTION

Les inscriptions se font via notre portail famille. Les annulations sans facturation (sauf certificat) sont possibles jusqu'au vendredi (20 h) précédent : www.pass-age-asso.fr



PRENDRE LA NAVETTE ?

En nous prévenant par SMS 24 h à l'avance au **06 83 08 57 69**.

La navette fonctionne uniquement si vous en faites la demande. N'oubliez pas de nous prévenir !

Le soir, le départ se fait à 18h15 de l'espace jeunesse. N'hésitez pas à vous inscrire également à la navette municipale.



TARIFICATION

QF	0-601	601-801	801-1201	1201-1600	1601 et +
Activité demi-journée	2,19€	2,90 €	3,08 €	3,40 €	3,59 €
Activité Journée	4,37 €	5,79 €	6,16 €	6,81 €	7,20 €
Accueil Libre (pass annuel)	3,28 €	4,83 €	5,14 €	5,67 €	5,86 €
Veillée Avec Repas	4,37 €	5,79 €	6,16 €	6,81 €	7,20 €
Veillée Sans Repas	2,19 €	2,90 €	3,08 €	3,40 €	3,59 €

COMMENT NOUS CONTACTER ?

- Clara : 06.83.08.57.69
Louise : 06.70.22.05.60
- clara.bidet@pass-age-asso.fr
louise.hiaume@pass-age-asso.fr
- [max_anim_passage](https://www.instagram.com/max_anim_passage)
[clara.anim.passage](https://www.instagram.com/clara.anim.passage)
- Espace jeunesse Pass'âge
Maxime Pass'âge
Clara Pass'âge
- [maxpassage](https://www.facebook.com/maxpassage)
[clara.passage](https://www.facebook.com/clara.passage)
- [maxpassage](https://www.snapchat.com/add/maxpassage)
[clara.passage](https://www.snapchat.com/add/clara.passage)

LES HORAIRES D'OUVERTURE AU PUBLIC

Hors vacances scolaires

Mercredi
12H - 18h30

Jeudi + Vendredi
15H40 - 18H30

Vacances scolaires

Du Lundi au vendredi
et en fonction du programme :

10H-18H30



CONTACT

Pass'âge :

21 place de l'Échanson
49112 Verrières en Anjou
02 41 76 19 15



Espace Jeunesse :

13, rue Simone Veil
49480 Verrières en Anjou
clara.bidet@pass-age-asso.fr

