

**PROGRAMME  
ALSH**



**ENFANCE**  
ASSOCIATION  
PASS'ÂGE

**MERCREDIS**

Janvier - Février 2026



**Espace Loisirs du**

**TERTRE**



Programme  
PS - MS - GS

Programme  
CP- CE1-  
CE2

## Les Mercredis de JANVIER et FÉVRIER

MATINS

PROJET LONG

### VIENS DÉCOUVRIR LA FORÊT DISPARUE !

Entre dans une forêt magique où vivent des animaux malicieux, des arbres qui chuchotent et des sons mystérieux... Avec le théâtre, la danse et un peu de magie.

Une intervenante t'emmènera explorer cet univers enchanté. Pendant cette période, tu écouteras une histoire racontée avec un vrai kamishibai, tu bougeras comme les animaux de la forêt, tu feras sonner la pluie, le vent, les pas des créatures...

Un moment doux, drôle et plein de surprises, pour rêver, imaginer et créer ensemble.



## Les Mercredis de JANVIER et FÉVRIER

MATINS

PROJET LONG

### ÉBÉNISTERIE

Après avoir exploré le bois et les outils comme de vrais petits artisans, les enfants vont désormais mettre leurs talents au service d'un projet collectif : fabriquer un espace extérieur en bois façon guinguette.

Au programme : Imaginer ensemble l'aménagement idéal, Tracer, mesurer et choisir les pièces de bois adaptées, Couper, assembler et fixer les éléments, décorer l'espace.. Un projet collaboratif où chaque enfant apporte sa pierre – ou plutôt sa planche ! – à l'édifice.

Un bel espace qu'ils pourront admirer avec fierté en disant : « C'est nous qui l'avons construit ! »



### ACTIVITÉS SUR LA PÉRIODE

(En parallèle du projet proposé le matin)

En avant le printemps !

Pour accueillir le retour des beaux jours, les enfants vont vivre une série d'activités tournées vers la nature. L'objectif : profiter de l'extérieur, observer le monde qui s'éveille et créer avec ce que la nature offre.



### ACTIVITÉS SUR LA PÉRIODE

(En parallèle du projet proposé le matin)

Préparez vos oreilles et vos papilles : loto des bruits d'animaux, Kamishibai et atelier cuisine !



Mercredi 28 janvier

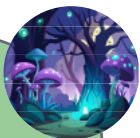
### SPECTACLE

à la bibliothèque Maison Rouge  
«la forêt disparue»

Départ : 8h45

Retour : 10h30

trajet en bus



Mercredi 11 février

### JEUX SPORTIFS

Prévoir une tenue et des chaussures adaptées

### APRÈS-MIDI ACTIVITÉ

#### Atelier créa, brico et grand jeu

- ➔ Atelier créa/brico : maison enchantée et baguette magique
- ➔ Grand jeu : jeu de piste des animaux !

Mercredi 14 janvier

### BALADE

au petit bois (prévoir une tenue adaptée et des bottes)

Mercredi 11 février

### PRÉPARATION DU GOÛTER

### APRÈS-MIDI ACTIVITÉ

#### Atelier , grand jeu et cuisine :

- ➔ Atelier créa : stickers
- ➔ Grand jeu : défis fou / jeu du loup garou avec les Passerelles (11/02)

Mercredi 7 janvier et 11 février

### INTERVENANT

Décoration et pose de pièges à frelons



Mercredi 21 janvier

### BALADE

au petit bois (prévoir une tenue adaptée et des bottes)

## TEMPS EN COMMUN

Mercredi 4 février

### JOURNÉE À LA CARTE : LES ENFANTS AUX MANETTES

En fonction de nos échanges du mercredi précédent, chacun choisit ses activités !

Cette journée, c'est mon aventure: je choisis, j'ose et je grandis!!!  
On pourra aussi créer des temps d'échange en tranches d'âges sur cette journée

Mercredi 11 février

### APÉRO PARENTS

Venez déguster les préparations réalisées par les enfants.  
C'est également un temps d'échange avec l'équipe.  
À partir de 17h

# L'ÉQUIPE DU TERTRE

# INFORMATIONS



Les maternelles



Lydie

Pauline

Nathalie

Les élémentaires



Élodie

Élise

La direction



Justine

## VENTE DE CROQUE MONSIEUR

MERCREDI 21 JANVIER

A partir de 16h45



LA VENTE SERA FAITE PAR  
ET AU PROFIT DES JEUNES

pour financer un projet de  
fin d'année

PAROLE, PAROLES - et compagnie -

- Créations Sonores et Sensibles pour Nourrir le Lien Social -

EN PARTENARIAT AVEC LE CENTRE SOCIAL PASS'ÂGE & LA CAF DU MAINE-ET-LOIRE

présente

## PODCAST PARENTALITÉ (s)

#ÉDUCATION #ÉMOTIONS #CHOIX #RESPONSABILITÉS #RELATIONS

une création originale à destination  
des familles !

animée par  
Audrey PIAUD  
& Lucie LEMOINE





## COMMENT S'INSCRIRE OU ANNULER ?

Les inscriptions et les annulations se font via notre portail famille, n'oubliez pas de compléter vos informations personnelles et/ou de demander un accès [www.pass-age-asso.fr](http://www.pass-age-asso.fr), rubrique portail famille.

→ **Il sera possible de s'inscrire à partir du jeudi 18 décembre (18h).**

Vous devez sélectionner ESPACE LOISIRS DU TERTRE dans le planning.

Les inscriptions se font, en fonction des places restantes, jusqu'au lundi midi précédent.

**Les annulations sans facturation (sauf certificat) sont possibles jusqu'au VENDREDI (20 h) précédent.**



## HORAIRES

Un accueil journée et demi journée, avec ou sans repas est proposé aux enfants (sauf sortie ou journée à thème) :

- 7 h 30 - 9 h 30 : Accueil des familles pour l'arrivée des enfants
- 9 h 30 - 12 h : Animations. Départ et/ou arrivée à midi entre 12 h et 12 h 15 (en fonction de l'inscription)
- 12h - 14h : Repas, jeux libres et détente. Départ et/ou arrivée entre 13 h 30 et 14 h (en fonction de l'inscription)
- 14h - 16h : Animations selon le programme
- 16h - 17h : Goûter puis temps de jeux libre

**Le départ se fait à partir de 16 h 45 (sauf animation spécifique).**

*En fonction de vos besoins, l'accueil se fait jusqu'à 18h30.*



## TARIFICATION

Pour retrouver les tarifs, cliquez sur le lien suivant : [Règlement et tarifs Passage](#)



## CONTACT

### PASS'ÂGE :

21 place de l'Échanson  
49112 Verrières en Anjou  
02 41 76 19 15  
[accueil@pass-age.asso.fr](mailto:accueil@pass-age.asso.fr)  
[www.pass-age-asso.fr](http://www.pass-age-asso.fr)



### ESPACE LOISIRS DU TERTRE :

Rue des Vignes  
Pellouailles les vignes  
49112 Verrières en Anjou  
02 41 24 33 89 (mercredis et vacances)

