

PROGRAMME
ALSH



ENFANCE
ASSOCIATION
PASS'ÂGE

VACANCES D'AUTOMNE

Du 20 au 31 OCTOBRE

Espace Loisirs
de la

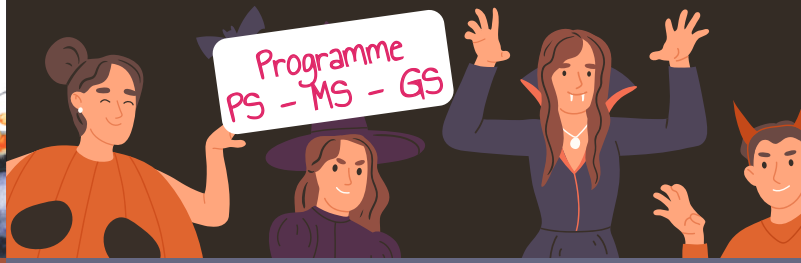


FRANÇAISERIE

Programme
PS - MS - GS



Programme
PS - MS - GS



Du 20 au 24 octobre

Du 27 au 31 octobre

PROJET LONG 1

**LE LABORATOIRE
MAGIQUE DES
SORCIERS**

(tous les après-midi sauf mercredi)

Deviens apprenti-sorcier !
Potions, expériences, objets magiques... Une aventure entre science et imagination t'attend !



PROJET LONG 2

**PLACE
AUX PETITS
DÉCORATEURS**

(tous les après-midi sauf mercredi)

Transforme la salle en forêt enchantée aux couleurs d'automne et de sorciers. Prêts pour la mission ? C'est parti !



PROJET LONG 1

**BIENVENUE À L'HÔTEL
TRANSYLVANIE !**

(tous les après-midi sauf mercredi)

Entre dans l'hôtel Transylvanie et deviens le roi ou la reine d'un royaume monstrueusement amusant !
Crée ton château, des blasons et des accessoires pour y faire une fête médiévale



PROJET LONG 2

**LES
ACCESSOIRES
DU PARFAIT PETIT
SORCIER**

(tous les après-midi sauf mercredi)

Viens te mettre dans la peau d'un véritable sorcier de l'hôtel Transylvanie!



ACTIVITÉS DE LA SEMAINE

(en parallèle des projets proposés)

Citrouilles maléfiques, chaudron magique et fantômes rigolos : des ateliers créa pleins de mystères et de malice



(en parallèle des projets proposés)

Fabrique ton accessoire magique, cré tes propres monstres, explore l'Hôtel Hanté... et viens décorer une grande fresque avec les drôles de personnages de l'Hôtel !



Lundi 20

APRÈS-MIDI :

Grand jeu : La potion magique et le chat perché



Lundi 27

APRÈS-MIDI :

Grand jeu : Soirée hôtel Transylvanie



Mardi 21

APRÈS-MIDI :

Atelier créa : Fabrique ton balai de sorcier / «La potion magique»



Mardi 28

APRÈS-MIDI :

Initiation : La danse des monstres

Atelier créa : Deviens un petit créateur effrayant :



Mercredi 22

JOURNÉE À LA CARTE : LES ENFANTS AUX MANETTES !

Organisation de cette journée dès le lundi



Mercredi 29

**CHÂTEAU DU
PLESSIS BOURRÉ**

Explore le château du Plessis-Bourré : matinée découverte, après-midi enquête !
Départ 9h - Retour pour 16h45

Jeudi 23

APRÈS-MIDI :

Atelier créa : Mission spéciale : Tisse ta toile d'araignée !

**SORTIE
À LA
BIBLIOTHÈQUE**



Jeudi 30

APRÈS-MIDI :

Objectif cuisine : cuisine ta chauve-souris

Atelier créa : Masque de monstre



Vendredi 24

APRÈS-MIDI :

Atelier créa : Les chauves-souris se sont envolées, il faut vite en fabriquer des nouvelles !

Atelier brico : Monstres et compagnies

Vendredi 31

APRÈS-MIDI :

Activité sportive : La chasse aux monstres

Atelier créa : Maquillage

M
A
T
I
N



ou



M
A
T
I
N



ou



ou



M
A
T
I
N



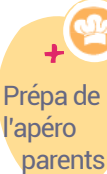
ou



M
A
T
I
N



ou



J
O
U
R
N
É
E



ou



ou



M
A
T
I
N



ou





Du 20 au 24 octobre

Du 27 au 31 octobre

PROJET LONG 1

UN DÉGÜISEMENT POUR TIC !

(tous les matins sauf mercredi)

À toi de créer le masque et le costume parfaits pour transformer Tic, notre mascotte, en vrai petit monstre rigolo !



PROJET LONG 2

INITIATION !!

(tous les matins sauf mercredi)

Prêt à voler vers l'aventure ? Viens découvrir le Quidditch façon sorcier !



ACTIVITÉS DE LA SEMAINE

(en parallèle des projets proposés)

Bienvenue chez la famille Adams de Saint Sylvain d'Anjou



PROJET LONG 1

CRÉATION D'UN FILM D'HALLOWEEN

(tous les matins sauf mercredi)

Lumière, caméra, frissons ! Plonge dans les coulisses d'un film d'Halloween entre ombre et lumière...



PROJET LONG 2

CRÉE TON PROPRE MONDE MINIATURE

(tous les matins sauf mercredi)

Construis des maisons de fées et invente un univers magique à taille réduite !



ACTIVITÉS DE LA SEMAINE

(en parallèle des projets proposés)

Bienvenue au domaine des sorciers et des sortilèges



Lundi 20

MATIN



ou



APRÈS-MIDI :

Grand jeu : Escape Game



Mardi 21

MATIN



ou



APRÈS-MIDI :

Atelier créa : Création de la « chose »

Objectif cuisine : Kim Gôût surprise

Mercredi 22

MATIN



JOURNÉE À LA CARTE : LES ENFANTS AUX MANETTES !



Jeudi 23

MATIN



ou



APRÈS-MIDI :

Atelier créa : Fabrique ton Fantôme

Objectif cuisine : Cocktails de mains, vomis de citrouille, Sablée d'Halloween et petits doigts pour l'apéro parents



Vendredi 24

MATIN



ou



APRÈS-MIDI :

Atelier brico : Fabrique une lampe de nuit d'Halloween

Activité sportive : Quidditch

Lundi 27

MATIN



ou



APRÈS-MIDI :

Grand jeu : Qui a volé le Grimoire ?



Mardi 28

MATIN



ou



+ Jus de chaussette et muffins au goûter

APRÈS-MIDI :

Atelier brico : Guirlande de fantôme

Grand jeu : Zombicide



Mercredi 29

JOURNÉE

SORTIE ! CHÂTEAU DE MONTGEOFFROY + INTERCENTRE

Utilise tes pouvoirs et ton sens de l'observation pour ramener le calme à Montlard – après-midi intercentre avec l'espace loisirs de Mazé
Départ 9h30 - Retour pour 16h45

Viens déguisé

Jeudi 30

MATIN



ou



+ Concours de dessin d'Halloween

APRÈS-MIDI :

Atelier créa : Portrait Monstrueux

Activité sportive : Slender Man



Vendredi 31

MATIN



ou



+ Maquillage d'Halloween

APRÈS-MIDI :

SORTIE !

Chasse aux bonbons sur Saint Sylvain d'Anjou
Prévoir une tenue adaptée et une gourde

PETIT ZOOM

Les rendez-vous à ne pas
manquer

Les infos que l'on
attendait tous !!

10^e édition

Verrières JOUË!



**SAMEDI 29 ET
DIMANCHE 30 NOVEMBRE
AU CARRÉ DES ARTS**

Verrières-en-Anjou
Le Carré des Arts
Passage
CAF

MÉMO'FRIGO DES INSCRIPTIONS

Les dates d'ouverture des inscriptions pour les mercredis (annulations possibles jusqu'au vendredi 20h et inscriptions en fonction des places restantes jusqu'au lundi midi précédent)

- Novembre et Décembre 2025
Inscription à partir du jeudi 16 octobre (18h)
- Janvier et Février 2026
Inscription à partir du jeudi 18 décembre (18h)
- Février, Mars et Avril 2026
Inscription à partir du jeudi 12 février 2026 (18h)
- Avril, Mai, Juin et Juillet 2026
Inscription à partir du jeudi 9 avril 2026 (18h)

Les périodes d'inscriptions (et d'annulations) pour les vacances scolaires :

- Vacances d'automne (18 octobre au 2 novembre 2025)
Inscription à partir de 18h du jeudi 2 au jeudi 9 octobre
- Vacances de décembre (20 décembre 2025 au 4 janvier 2026)
Ouverture de l'espace loisirs de la Franciserie du 22 au 26 décembre 2025
Ouverture de l'espace loisirs du Tertre du 29 décembre au 2 janvier 2026
A l'heure d'aujourd'hui nous sommes en réflexion pour une fermeture envisagée le 26 décembre et le 2 janvier
Inscription à partir de 18h du jeudi 4 au jeudi 11 décembre
- Vacances d'hiver (14 février au 1^{er} mars 2026)
Inscription à partir de 18h du jeudi 29 janvier au jeudi 5 février
- Vacances de printemps (11 au 26 avril 2026)
Inscription à partir de 18h du jeudi 26 mars au jeudi 2 avril
- Séjour et Mini camp
Inscription à partir de 18h du mercredi 6 mai au dimanche 17 mai
- Vacances d'été (Début le 4 juillet 2026)
Les 2 espaces loisirs sont ouverts toute la période, sauf du 27 au 31 juillet pour le Tertre et du 3 au 7 août pour la Franciserie où ils seront ouverts en alternance
Inscription à partir de 18h du jeudi 4 au dimanche 14 juin

Passage
VERRIÈRES-EN-ANJOU
accueil@pass-age-asso.fr | www.asso-apla.fr
02 41 76 19 15

ENFANCE ASSOCIATION PASS'ÂGE
JEUNESSE ASSOCIATION PASS'ÂGE

GRATUIT



Week-end autour du jeu :
grands jeux en bois, jeux de société
espace 0-4 ans, escape game...

**SAMEDI
29 NOVEMBRE**
> De 10h à 1h
Créa Arcade Fun : jeux électroniques made in CréAventure, jeux vidéo musicaux, jeux rétros revisités et maquillage

**DIMANCHE
30 NOVEMBRE**
> De 10h à 18h
Créa Fun Land : ambiance kermesse et fête foraine !

Tout public
Restauration sur place

Au Carré des Arts
1 rue de la Vieille Poste
49112 Verrières en Anjou

PLUS D'INFORMATIONS
Lucie de Pass'Âge : 02 41 76 19 15 - lucie.lemoine@pass-age-asso.fr

Le CENTRE SOCIAL PASS'ÂGE
et la CAF DU MAINE-ET-LOIRE présentent

PODCAST PARENTALITÉ(s)

#ÉDUCATION #ÉMOTIONS #CHOIX #RESPONSABILITÉS #RELATIONS

Une création originale à destination
des familles!

à découvrir
ici



une émission animée par
**Audrey PIAUD
& Lucie LEMOINE**



et produite par
PAROLE, PAROLE



COMMENT S'INSCRIRE OU ANNULER ?

Les inscriptions et les annulations se font via notre portail famille, n'oubliez pas de compléter vos informations personnelles et/ou de demander un accès www.asso.apla.fr, rubrique portail famille. Les habitants de la commune sont prioritaires.

➔ **Il sera possible de s'inscrire à partir du jeudi 2 octobre (18h).**

Vous devez sélectionner ESPACE LOISIRS DE LA FRANÇAISERIE dans le planning.

Vous pourrez annuler ou modifier vos réservations jusqu'au 9 octobre (23 h 55) inclus.

Au-delà de cette période, tout désistement (sauf certificat) sera facturé.

Les inscriptions restent possibles (uniquement en ligne) jusqu'à 48 h à l'avance et en fonction des places restantes.



HORAIRES

Un accueil journée et demi journée, avec ou sans repas est proposé aux enfants (sauf sortie ou journée à thème) :

- 7 h 30 - 9 h 30 : Accueil des familles pour l'arrivée des enfants
- 9 h 30 - 12 h : Animations. Départ et/ou arrivée à midi entre 12 h et 12 h 15 (en fonction de l'inscription)
- 12h - 14h : Repas, jeux libres et détente. Départ et/ou arrivée entre 13 h 30 et 14 h (en fonction de l'inscription)
- 14h - 16h : Animations selon le programme
- 16h - 17h : Goûter puis temps de jeux libre

Le départ se fait à partir de 16 h 45 (sauf animation spécifique).

En fonction de vos besoins, l'accueil se fait jusqu'à 18h30.



TARIFICATION

Pour retrouver les tarifs, cliquez sur le lien suivant : [Règlement et tarifs Pass'âge](#)



CONTACT

PASS'ÂGE :

21 place de l'Échanson
49112 Verrières en Anjou
02 41 76 19 15
accueil@pass-age.asso.fr
www.asso-apla.fr



ESPACE LOISIRS DE LA FRANÇAISERIE :

3 allée du Taillis
Saint Sylvain d'Anjou
49112 Verrières en Anjou
02 41 76 03 32 (mercredis et vacances)

