



**ETE 2020**  
**(site de Pellouailles Les Vignes)**  
Magazine des loisirs éducatifs

*l'apla!!*

L'ASSOCIATION  
PELLOUILLAISE  
DE LOISIRS  
ET D'ANIMATION

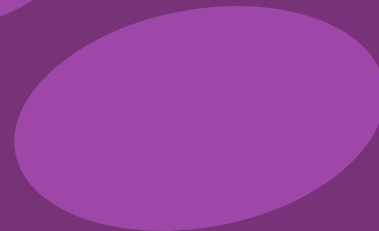


# **SOMMAIRE**

Enfance 3-11 ans .....	pages 3 à 8
Passerelle CM1-CM2 .....	pages 9 à 17
Inscriptions – tarifs .....	pages 20 à 23



**Enfance 3-11 ans**



# !! Enfance 3-11 ans

## ● ALSH Ouvert

**Du lundi 6 juillet au vendredi 28 août**  
**(Fermeture exceptionnelle le lundi 31 août )**

Pour l'été 2020 et suite aux différentes mesures sanitaires, seul un accueil à la journée est possible (arrivée au plus tard 9h45 et départ à partir de 17H).

Toutes les activités ou projets proposés par les équipes ont pour objectifs de :

- Assurer des accueils éducatifs de qualité
- Permettre l'apprentissage du vivre ensemble
- Aider à construire l'autonomie de l'enfant
- Contribuer à la formation du citoyen

## ● Déroulement de la journée

9h-10h : Temps de jeux libres

10h-12h : Animations

12h-14h : Repas, activités digestives, temps calme

14h-16h : Animations

16h-17h : Goûter puis jeux libres

En fonction de vos besoins, l'enfant peut être accueilli à partir de 7h30 et jusqu'à 18h30.

## ● Déroulement des semaines

Des activités manuelles, artistiques, sportives, grands jeux, sorties... sont proposés aux enfants.

Des projets longs, des propositions d'animation...

Lors de la journée « Mercredi tous est permis », les enfants retrouvent un univers où ils peuvent décider librement de leurs activités accompagnés par les animateurs.

Une fois par semaine, c'est sortie pour les enfants.

## ● Les tranches d'âges

3-6 ans : Ce sont les enfants en TPS-PS-MS et GS

En fonction des effectifs, les 3-4 ans formeront un seul et unique groupe.

6-9 ans : Il s'agit des CP-CE1 et CE2

9-11 ans : Ce sont les enfants de CM1 et CM2

## ● Tarifs page 20

## ● Le journal « Le petit reporter »

Vous y trouverez les temps forts, les sorties, les projets, le menu et les informations pratiques. Il sera disponible à l'espace loisirs chaque début de semaine.

# !!! Enfance 3-11 ans

● Programme  
Du 06 au 17 juillet

## MULTICOLEURE

➤ Semaine du 06 au 10 juillet

**3-6 ans : « Les aventures d'Elmer l'Éléphant »**

Elmer adore les couleurs mais ne les voit pas tout à fait comme tout le monde... es-tu-prêt à partager les aventures d'Elmer ?!



**6-9 ans : « Gascar le Caméléon »**

Gascar n'est pas un caméléon comme les autres. Sa soif d'aventure l'a menée bien loin de chez lui... À toi de l'aider à retrouver son chemin !

**9-11 ans : cf programme passerelle page 11.**

## TEMPS FORTS

Jeudi 9/ **Apéro parents à partir de 17h**

Vendredi 10 / **Sortie journée ou journée festive**  
(en fonction des directives pour l'été)



## LA VIE EN ROSE

➤ Semaine du 13 au 17 juillet (mardi 14 FERIE !!)

**3-6 ans : « Sur les traces de la Panthère Rose »**

La Panthère Rose à beaucoup d'humour et aime tout particulièrement la couleur rose bien sur ! Bizarrement... tout le rose à disparu... Mystère !

**6-9 ans : « Manu la Licorne farfelue »**

Manu la Licorne se retrouve sans pouvoir et ne retrouve plus le chemin du pays magique !

**9-11 ans : cf programme passerelle page 12.**

## TEMPS FORTS

Jeudi 16 / **Apéro parents à partir de 17h**

vendredi 17 / **Sortie journée ou journée festive**  
(en fonction des directives pour l'été)



# !!! Enfance 3-11 ans

• Programme  
Du 20 au 31 juillet

## HELLO YELLOW

➤ **Semaine du 20 au 24 juillet**



**3-6 ans & 6-9 ans : « les Minions font leur show ! »**

Les Minions débarquent à l'accueil de loisirs !  
Mais... les Minions ne sont pas de la bonne couleur !

**9-11 ans : cf programme passerelle page 13.**

## TEMPS FORTS

Jeudi 23 / **Apéro parents à partir de 17h**

Vendredi 24 / **Sortie journée ou journée festive**  
(en fonction des directives pour l'été)



## MISE AU VERT

➤ **Semaine du 27 au 31 juillet**

**3-6 ans : « Mère nature »**

Robinson Cruséo, cet amoureux de la nature nous met au défi...  
il faut sauver notre belle planète !



**6-9 ans : « Bienvenue sur Terre aux petits hommes verts... »**

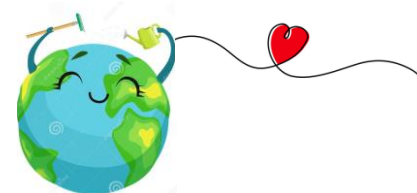
Les petits hommes verts se sont fait chasser de leur  
planète... Mission retour sur la planète verte : activité !!

**9-11 ans : cf programme passerelle page 14.**

## TEMPS FORTS

Jeudi 30 / **Apéro parents « Au revoir juillet, bonjour août ! » à partir de 17h**

Vendredi 31/ **Sortie journée ou journée festive**  
(en fonction des directives pour l'été)



# !!! Enfance 3-11 ans



## • Programme - Du 3 août au 14 août

### ➤ Semaine du 3 au 7 août :

« **Nous vous dirons des mots BLEUS** »

**3-6 ans :** A bord de leur fusée, les enfants partiront découvrir les étoiles et les planètes.

**6-9 ans :** Que d'objets ! Quel avenir leur donner ? Pourraient-ils devenir des œuvres d'art ? Mais attention aux voleurs !

**9-11 ans :** **Pas de programmation spécifique cette semaine là** mais les enfants participeront aux activités du centre avec des temps qui leurs seront aménagés.

### TEMPS FORTS

Jeudi 6 août / **Apéro parents**

Vendredi 7 août / **Sortie journée ou journée festive**  
(en fonction des directives pour l'été)



### ➤ Semaine du 10 au 14 août :

« **Cette semaine sera écrite NOIRE sur **BLANC**** »

**3-6 ans :** Nous allons aider notre petit fantôme à retrouver son grenier et ses amis.

**6-9 ans :** A la découverte du noir et blanc pour un petit voyage dans le temps.

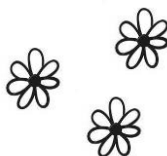
**9-11 ans :** **Pas de programmation spécifique cette semaine là** mais les enfants participeront aux activités du centre avec des temps qui leurs seront aménagés.

### TEMPS FORTS

Mercredi 12 août / **Apéro parents**

Jeudi 13 août / Animation estivale, Place de l'Echanson

Vendredi 14 août / **Sortie journée ou journée festive**  
(en fonction des directives pour l'été)



# !!! Enfance 3-11 ans



## • Programme - Du 17 août au 28 août

### ➤ Semaine du 17 au 21 août

#### « Suivons le fil ROUGE... »

**3-6 ans** : Nous allons devoir former de super héros afin d'aider et d'accompagner la population de la planète à vivre mieux !

**6-9 ans** : Un célèbre artiste brésilien, Romero Britto, a besoin de notre aide. Nous nous transformerons donc en artiste et laisserons place à notre imagination.

**9-11 ans** : cf. programme passerelle page 16

#### TEMPS FORTS

Mercredi 19 août / **Apéro parents**

Vendredi 21 août / **Sortie journée ou journée festive**  
(en fonction des directives pour l'été)



### ➤ Semaine du 24 au 28 août :

#### « Nous allons voir la vie en COULEURS »

**3-6 ans** : Monsieur noir est un personnage qui voit tout en noir, il est toujours triste. On a besoin de votre aide pour retrouver les couleurs et lui redonner le sourire !

**6-9 ans** : Nos petits artistes vont redonner vie au mur extérieur ! Prévoir une tenue qui ne craint pas !

**9-11 ans** : cf. programme passerelle page 17

#### TEMPS FORTS

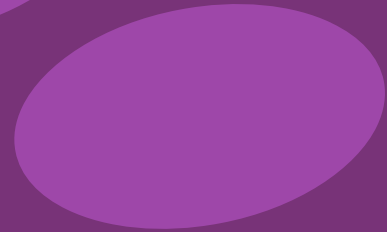
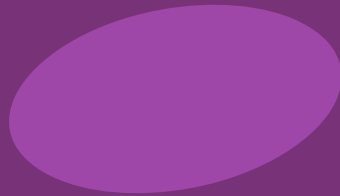
Jeudi 27 août / **Apéro parents** de fin de centre

Vendredi 28 août / **Sortie journée ou journée festive**  
(en fonction des directives pour l'été)





# Passerelle CM1-CM2



# !! LE PROJET

## **Pourquoi ce nouveau projet passerelle ?**

Les enfants de CM1-CM2 arrivent dans leurs dernières années d'école élémentaire.

L'an prochain certains seront au collège et pourront être accueillis sur le secteur jeunesse les mercredis et les vacances scolaires. D'autres seront dans leur dernière année à l'école élémentaire,

C'est une étape dans leurs parcours et nous souhaitons travailler sur cette période de transition en mettant en œuvre un projet de passerelle.

## **Les objectifs :**

- L'autonomie et la responsabilisation dans le sens où l'enfant devient acteur de ses choix
- Permettre la découverte pour mieux comprendre et agir sur son environnement
- Favoriser le vivre ensemble

## **Inscription et comment s'inscrire ?**

**o Choix 1 :** Pour participer aux animations et à l'accueil libre à l'Espace loisirs, remplir le google Forms dans sa totalité.

### **Responsabilité :**

Les enfants sont pris en charge par l'animateur à leur arrivée et pendant la durée de l'activité . A la fin, ils sont autorisés à quitter seul l'activité. Attention, pour l'accueil libre au foyer de l'Espace Loisirs, les enfants sont libres d'aller et venir comme ils le souhaitent...

**o Choix 2 :** Si vous souhaitez que votre enfant participe aux animations de 10H30 à 12H30 et de 14H à 16H tout en étant inscrit à l'accueil de loisirs à la journée (arrivée possible dès 7H30 et départ 18H30 maximum), remplir le dossier enfant, le bulletin d'inscription ALSH enfance, attestation CAF 2020 et attestation de responsabilité civile.

### **Responsabilité :**

Les enfants sont pris en charge dès leur arrivée et ce jusqu'à l'heure où vous les récupérez. Pour quitter seul l'accueil de loisirs, vous devez fournir une autorisation écrite (Fonctionnement ALSH habituel).

## **Tarifs :**

**o Choix 1 :** Tarifs à l'activité + adhésion famille 10€ / voir programme ci-après page 11 à 17 (voir page 21)

**o Choix 2 :** Tarifs ALSH journée ou demi journée avec ou sans repas + adhésion famille 10€ (voir page 20)



Tenue de sport



Activité avec places limitées



Activité avec covoiturage



Apporter son pique nique



Autonomie et quartier libre possible



Activité en lien avec le Studio jeunesse

# !!! Passerelle CM1-CM2

• Programme - Semaine  
Du 06 au 10 juillet

MULTICOLERE

## Lundi 6 :

☐ 10H30 - 12H30 / \*

Petit déjeuner convivial pour bien démarrer l'été !

Jeu « une vérité deux mensonges » sauras-tu voir juste ?!

☐ 12H30 - 14H00

Repas, jeux et détente

☐ 14H00 - 17H00

Troc patate !

☐ 17H00 - 18H00 /\*

Accueil Libre (Goûter)



## Mardi 7:

☐ 10H30 - 12H30

Atelier brico : nichoirs multicolores

☐ 12H30 - 14H00

Repas, jeux et détente

☐ 14H00 - 17H00

Grand jeu « Sponge ball géant ! » avec les 6-9 ans

☐ 17H00 - 18H00 /\*

Accueil Libre (Goûter)



## Mercredi 8 :

☐ 10h30 - 17h00

Journée Projet !

Suivant les propositions de Lundi !!!



## Jeudi 9 :

☐ 10H30 - 12H30

Atelier cuisine :

« gâteau arc-en-ciel » qui sera le meilleur pâtissier ?

☐ 12H30 - 14H00

Repas, jeux et détente

☐ 14H00 - 16H00

Grand jeu avec l'Espace Jeunesse  
(l'Homme en noir, capture drapeau...)

☐ 16H00 - 18H00 /\*

Accueil Libre (Goûter)

## Vendredi 10 : Sortie vélo au parc des Sablons.

☐ 10H30 - 18H00

Au programme de cette journée :

pique-nique (préparé ensemble le matin), jeux, détente, baignade !  
(Prévoir vélo, casque et affaires de baignade)



\* Cotisation de 5€ à l'année pour l'accueil libre !!!

Vous ne payez donc qu'une seule fois pour toute l'année

# !!! Passerelle CM1-CM2

## ● Programme - Semaine Du 13 au 17 juillet

### LA VIE EN ROSE

#### Lundi 13 :

☐ 10H30 - 12H30 / \*

Petit déjeuner !!! Moment convivial afin de bien débiter la semaine

Préparation de la journée projet du mercredi !!!

☐ 12H30 - 14H00

Repas, jeux et détente

☐ 14H00 - 16H00

Loto !

☐ 16H00 - 18H00 / \*

Accueil Libre (Goûter)



#### Mercredi 15 :

☐ 10h30 - 17h00

Journée Projet !  
Suivant les propositions de Lundi !!!

#### Jeudi 16 :

☐ 10H30 - 12H30

Atelier cuisine : « la vie en rose »

☐ 12H30 - 14H00

Repas, jeux et détente

☐ 14H00 - 16H00

Grand jeu « la Rosole »

☐ 16H00 - 18H00 /\*

Accueil Libre (Goûter)



#### Vendredi 17 :Sortie journée ou journée festive

(en fonction des directives pour l'été)

☐ 10H30 - 18H00

#### Mardi 14 :



!! FERIE !!

*\*Cotisation de 5€ à l'année pour l'accueil libre !!!*

*Vous ne payerez donc qu'une seule fois pour toute l'année*

# !!! Passerelle CM1-CM2

## • Programme - Semaine Du 20 au 24 juillet

### HELLO YELLOW



#### **Lundi 20 :**

- 10H30 - 12H30 / \*
- Petit déjeuner !!! Moment convivial afin de bien débuter la semaine
- + préparation de la journée projet de mercredi !!!
- 12H30 - 13H30
- Repas, jeux et détente
- 13H30 - 16H30
- Grand jeu du Zagamore
- 16H30 - 18H00 / \*
- Accueil Libre (Goûter)

#### **Mardi 21 :**

- 10H30 - 12H30
- Matinée Géaocaching
- 12H30 - 14H00
- Repas, jeux et détente
- 14H00 - 16H00
- Grand jeu à la salle de sport avec l'Espace Jeunesse
- 16H00 - 18H00 /\*
- Accueil Libre (Goûter)



*\*Cotisation de 5€ à l'année pour l'accueil libre !!!*

*Vous ne payerez donc qu'une seule fois pour toute l'année*

#### **Mercredi 22 :**

- 10h30 - 17h00

Journée Projet !  
Suivant les propositions de Lundi !!!

#### **Jeudi 23 :**

- 10H30 - 12H30
- Atelier cuisine : « le jaune à l'honneur ! »
- 12H30 - 14H00
- Repas, jeux et détente
- 14H00 - 16H00
- Jeux d'eau
- 16H00 - 18H00 /\*
- Accueil Libre (Goûter)

#### **Vendredi 24 :Sortie journée ou journée festive**

- (en fonction des directives pour l'été)
- 10H30 - 18H00

# !!! Passerelle CM1-CM2

## ● Programme - Semaine du 27 au 31 juillet

« Le monde de **Shrek** »



### **Lundi 27 :**

10H30 - 12H30 / \*

Ce matin on Brunch et on prépare la journée projet du mercredi !!!

12H30 - 14H00

Repas, jeux et détente

14H00 - 16H00

Atelier créatif : Shrek en chaussette

16H00 - 18H00 / \*

Accueil Libre (Goûter)



### **Mardi 28 :**

10H30 - 12H30

Atelier cuisine : petit Biscuit prend vie !

12H30 - 14H00

Repas, jeux et détente

14H00 - 16H00

Grand jeu : mais où sont passés Fiona et les enfants ?!

16H00 - 18H00 / \*

Accueil Libre (Goûter)



### **Mercredi 29 :**

10h30 - 17h00

Journée Projet !

Suivant les propositions de Lundi après midi !!!

)

### **Jeudi 30 :**

10H30 - 12H30

« Shrek fait son cinéma ! »

Diffusion du film d'animation Shrek au Carré des Arts

12H30 - 14H00

Repas, jeux et détente

14H00 - 17H00

Bataille d'eau géante !

17H00 - 18H00 / \*

Accueil Libre (Goûter)



### **Vendredi 31 : Sortie journée ou journée fe:**

(en fonction des directives pour l'été)

10H30 - 18H00

*\*Cotisation de 5€ à l'année pour l'accueil libre !!!*

*Vous ne payerez donc qu'une seule fois pour toute l'année*



# Passerelle CM1-CM2

- Programme - Semaine du 3 au 7 août et du 10 au 14 août

**Pas de programmation spécifique ces semaines** mais les enfants de 9-11 ans participeront aux activités du centre avec des temps qui leurs seront aménagés.

Inscriptions des journées de présence à indiquer sur le bulletin inscription ALSH enfance.

# !!! Passerelle CM1-CM2

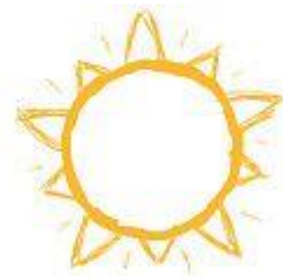
## ● Programme - Semaine du 17 au 21 août

### Lundi 17 :

- 10H30 - 12H30 / Petit déjeuner !!! Moment convivial afin de bien débuter la semaine + préparation de la journée projet du mercredi
- 12H30 - 14H00 Repas, jeux et détente
- 14H00 - 16H00 Cluedo géant
- 16H00 - 18H00 / \* Accueil Libre (Goûter)

### Mardi 18 :

- 10H30 - 12H30 Matinée geek
- 12H30 - 14H00 Repas, jeux et détente
- 14H00 - 16H00 Jeux extérieur
- 16H00 - 18H00 / \* Accueil Libre (Goûter)



### Mercredi 19 :

- 9H30 - 17H00 Journée Projet !!! Suivant les propositions du lundi matin. C'est à vous de proposer vos idées !!! )

### Jeudi 20 :

- 10H30 - 12H30 Préparation pour l'apéro parents
- 12H30 - 14H00 Repas, jeux et détente
- 14H00 - 16H00 Initiation musique
- 16H00 - 18H00 / \* Accueil Libre (Goûter)



### Vendredi 21 :

- 10h00 - 18h00 **Sortie journée ou journée festive** (en fonction des directives pour l'été)

*\*Cotisation de 5€ à l'année pour l'accueil libre !!!  
Vous ne payerez donc qu'une seule fois pour toute l'année*

# !! Passerelle CM1-CM2



## • Programme - Semaine Du 24 au 28 août

### **Lundi 24 :**

- 10H30 - 12H30 /  
Petit déjeuner !!! Moment convivial afin de bien débiter la semaine + préparation de la journée projet du mercredi
- 12H30 - 14H00  
Repas, jeux et détente
- 14H00 - 16H00  
Hippoglouton des couleurs
- 16H00 - 18H00 / \*  
Accueil Libre (Goûter)



### **Mardi 25 :**

- 10H30 - 12H30  
Peinture à la manière de Keith Haring
- 12H30 - 14H00  
Repas, jeux et détente
- 14H00 - 16H00  
Sortie vélo à Villévêque  
(Prévoir vélo, casque et affaires de baignade)
- 16H00 - 18H00 / \*  
Accueil Libre (Goûter)

### **Mercredi 26 :**

- 10H30 - 14H00  
Matinée Projet !!! Suivant les propositions du Lundi matin.  
C'est à vous de proposer vos idées !!!
- 14H00 - 17H00  
Archery tag avec l'espace jeunesse

### **Jeudi 27 :**

- 10H30 - 12H30  
Cuisine : gâteau arc en ciel
- 12H30 - 14H00  
Repas, jeux et détente
- 14H00 - 16H00  
Sponge ball (prévoir une tenue qui ne craint pas)
- 16H00 - 18H00 / \*  
Accueil Libre (Goûter)



### **Vendredi 28:**

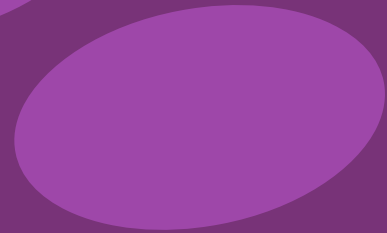
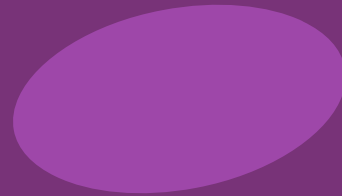
- 10H00 - 18H00  
**Sortie journée ou journée festive**  
(en fonction des directives pour l'été)

*\*Cotisation de 5€ à l'année pour l'accueil libre !!!*

*Vous ne payerez donc qu'une seule fois pour toute l'année*



# Inscriptions



# !! Incriptions

## Modalités d'inscription

Vous avez jusqu'au mercredi 17 juin 12H pour nous envoyer votre demande via les formulaires. Cette demande n'assure pas une inscription définitive. Un mail vous sera envoyé à l'adresse indiquée le vendredi 19 juin pour confirmer ou non votre inscription.

**1/ Compléter assidument le formulaire d'inscription** et l'ensemble des informations concernant votre enfant, mère et père, responsables légaux puis cliquer sur ENVOYER (vous recevrez une copie de votre envoi sur l'adresse mail que vous avez indiquée)

**Lien vers les informations et documents d'inscription sur le site de l'APLA**

<http://asso-apla.fr/?p=2895>

## 2/ Paiement :

- Merci de privilégier fortement le paiement par prélèvement.
- Pour les paiements par chèques, espèces, chèques vacances, CESU, aide CE, aide CCAS, aide VACAF ce sera en main propre le **lundi 22 et mardi 23 juin de 9h30 à 19h à l'APLA 21 place de L'Echanson, Pellouailles Les Vignes, Verrières-en-Anjou**
- Grille tarifaire ALSH page 20 / Passerelle page 21
- Dès votre première facturation, l'adhésion famille de 10 euros sera ajoutée du 1<sup>er</sup> juillet 2020 au 30 juin 2021

**A déposer obligatoirement lors du 1<sup>er</sup> jour d'accueil les pièces suivantes :**

- Copie de justificatif CAF-MSA présentant le numéro d'allocataire  
+ quotient familial 2020 ou tout autre justificatif de revenus.
- Copie de l'attestation de responsabilité civile par enfant.

## REMBOURSEMENT

- Merci de lire attentivement les conditions générales de nos accueils [Conditions générales accueils enfance 2020](#). Tout désistement de votre part se fera par écrit daté jusqu'au 29 juin pour des présences en juillet et jusqu'au 27 juillet pour des présences en août. Tout désistement respectant ces délais fera l'objet d'un avoir. Passé ces délais, les journées d'absence ne feront l'objet d'aucune compensation, avoir ou remboursement.

# Nous contacter

## APLA

21 place de l'Échanson  
49112 Verrières-en-Anjou  
tél. : 02 41 76 19 15  
mail : [accueil@asso-apla.fr](mailto:accueil@asso-apla.fr)  
blog : [www.asso-apla.fr](http://www.asso-apla.fr)

## Accueil de loisirs Pellouailles

tél. : 09 61 07 09 42 (Période de vacances)



# Tarifs ALSH 3-11 ans

	QF	0-600	601-800	801-1200	1201 et +
Enfant de la commune APLA	Journée avec repas	7,52 €	10,36 €	11,01 €	11,66 €
Assimilé commune	Journée avec repas	7,52 €	11,91 €	12,66 €	13,71 €
Enfant hors commune	Journée avec repas	7,52 €	13,20 €	13,85 €	14,77 €

(1) Assimilé commune : enfants scolarisés sur Verrières-en-Anjou et/ou parents travaillant sur la commune. Suivant la capacité d'accueil, les enfants de la commune sont prioritaires.

## ● Aide CCAS

Le CCAS peut attribuer des aides au vu du quotient familial (inférieur à 800).

Munissez vous de votre attestation Quotient Familial CAF

Adressez vous au CCAS, 11 rue Victor Hugo, 49140 Verrières-en-Anjou / tél 02 41 93 85 03  
 Permanence les mardis à la mairie de Pellouailles Les Vignes.

Quotient familial	ALSH 3-11ans
0 à 500	50%
500 à 800	30%
Majoration de 5% par enfant supplémentaire	

# !!! Tarifs passerelle et jeunesse

QF	0-600	601-800	801-1200	1201 et +
<b>Activité Demi-journée</b>	2,00 €	2,65 €	2,82 €	3,00 €
<b>Activité journée</b>	4,00 €	5,30 €	5,64 €	6,00 €
<b>Sortie</b>	5,00 €	7,07 €	7,52 €	8,00 €
<b>Repas</b>	2,00 €	2,65 €	2,82 €	3,00 €
<b>Accueil Libre (pass annuel)</b>	3,00 €	4,42 €	4,70 €	5,00 €
<b>Veillée Avec Repas</b>	4,00 €	5,30 €	5,64 €	6,00 €
<b>Veillée Sans Repas</b>	2,00 €	2,65 €	2,82 €	3,00 €

## ● Aide CCAS

Le CCAS peut attribuer des aides au vu du quotient familial (inférieur à 800).

Munissez vous de votre attestation Quotient Familial CAF

Adressez vous au CCAS, 11 rue Victor Hugo, 49140 Verrières-en-Anjou / tél 02 41 93 85 03  
Permanence les mardis à la mairie de Pellouailles Les Vignes.

Quotient familial	Stages activités Passerellejeunesse 9-17 ans
0 à 500	50%
500 à 800	30%
Majoration de 5% par enfant supplémentaire	

# !!! Ils nous soutiennent

L'association est soutenue et encouragée depuis 1998 :

**Verrières**  
*en Anjou*

