



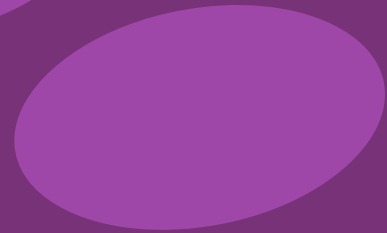
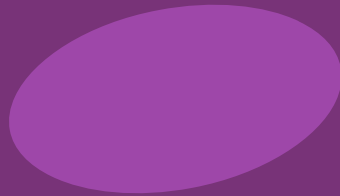
**AUTOMNE 2017**  
**Magazine des loisirs éducatifs**

*l'apla!!*

L'ASSOCIATION  
PELLOUAILLAISE  
DE LOISIRS  
ET D'ANIMATION



**Familles**





# Familles/habitants

## ● Les objectifs

Toutes les activités ou projets proposés par les équipes ont pour objectifs de :

- Lutter contre l'isolement.
- Renforcer les liens sociaux et familiaux.
- Favoriser l'implication des personnes dans une dynamique sociale pour un mieux vivre ensemble.

Cela se traduit par :

- Ouvrir aux habitants et aux familles des espaces et des temps de rencontres, d'échanges et d'expression.
- Organiser et animer des actions de loisirs.

## ● Contact

Lucie Lemoine

Mail : [accueil@asso-apla.fr](mailto:accueil@asso-apla.fr)

Tél : 02 41 76 19 15 ou 06 42 25 35 06

## ● Les activités

En fonction des thématiques, des activités proposées, les animations peuvent se dérouler dans les différentes salles du territoire. Les lieux de RDV sont indiqués dans la programmation (Carré des Arts, Salle Hélène Boumard, Studio jeunesse, salle de sport...)

Vous serez accueillis par Justine Tourneux. Nous faisons également appel à des partenaires, des intervenants, aux associations locales en fonction des activités que nous mettons en place.

[www.asso-apla.fr](http://www.asso-apla.fr)

## ● Programme - Semaine du lundi 23 au vendredi 27 octobre

### Lundi 23 octobre :

- Entre 9h00 et 12h00 / Gratuit  
(vous arrivez et repartez quand vous voulez ! )

#### **Petit déjeuner et jeux**

Lieu : Studio jeunesse

- 14h00 - 17h00 / Gratuit

#### **Ciné goûter**

Lieu : Carré des Arts

### Mardi 24 octobre :

- 14h00 - 17h00 / Gratuit

#### **Création d'un jeu en bois - Le Corhnole**

Avec la jeunesse

Lieu : Studio jeunesse



### Mercredi 25 octobre :

- Rendez vous 9h45 à l'espace loisirs  
Retour 17h00 - Trajet en covoiturage  
6 euros par famille

#### **Sortie journée - Visite du Moulin de l'Épinay et confection de cookies**

Prévoir son pique nique

### Jeudi 26 octobre :

- 10h00 - 12h00 / 6 euros par famille

#### **Beat box**

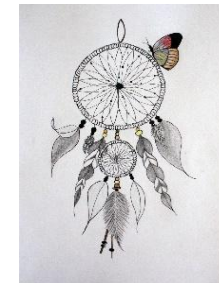
Lieu : Studio jeunesse

- 18h00 - 21h00 / 6 euros par famille

#### **Atelier cuisine en famille**

#### **On cuisine puis on mange ensemble**

Lieu : Studio jeunesse



### Vendredi 27 octobre :

- 15h00 - 17h00 / 6 euros par famille

#### **Création d'un attrape rêve**

Lieu : Studio jeunesse



**Enfance 3-11 ans**



# Enfance 3-11 ans

## ●ALSH Ouvert

**Du lundi 23 octobre  
au vendredi 3 novembre**

Un accueil à la journée ou à la demi-journée est proposé aux enfants afin de conjuguer rythmes et projets de vacances, individuels ou familiaux. Toutes les activités ou projets proposés par les équipes ont pour objectifs de :

- Assurer des accueils éducatifs de qualité
- Permettre l'apprentissage du vivre ensemble
- Aider à construire l'autonomie de l'enfant
- Contribuer à la formation du citoyen

## ●Déroulement de la journée

9h-10h : Temps de jeux libres  
10h-12h : Animations  
12h-14h : Repas, activités digestives, temps calme  
14h-16h : Animations  
16h-17h : Goûter puis jeux libres

En fonction de vos besoins, l'enfant peut être accueilli à partir de 7h30 et jusqu'à 18h30.

## ●Déroulement des semaines

Des activités manuelles, artistiques, sportives, grands jeux, sorties...sont proposés aux enfants. Des projets longs, des propositions d'animations ... Lors du « Mercredi tout est permis », les enfants retrouvent un univers où ils peuvent décider librement de leurs activités accompagnés par les animateurs. Les vendredis, c'est sortie pour les enfants. Les parents sont invités à les accompagner.

## ●Tarifs page 19



## ●Le journal « Le petit reporter »

Vous y trouverez les temps forts, les sorties, les projets... Il sera en ligne sur notre blog chaque semaine des vacances rubrique informations.

**[www.asso-apla.fr](http://www.asso-apla.fr)**

# !!! Enfance 3-11 ans

## • Programme Semaine du 23 au 27 octobre 2017

### ☐ Lundi 23: « Rire jaune »

**3-6 ans :** Entre dans l'univers des Minions

**6-9 ans :** Deviens le roi du canular en découvrant la Caméra cachée et des blagues.



### ☐ Mardi 24 : « Active ta matière grise »

**3-6 ans et 6-9 ans :**

Grand jeu le matin où les enfants devront faire preuve de réflexion, de stratégie

A vous de jouer ...

### ☐ Mercredi 25 : « Vous avez carte blanche »

Mercredi tout est permis



Tu peux venir habillé aux couleurs proposées chaque jour



Pour des vacances hautes en couleurs,  
Viens t'amuser avec nous !



### ☐ Jeudi 26 : « Les cordons bleus à l'honneur »

**3-6 ans et 6-9 ans :**

A vos tabliers, nous organisons un « Apéro et desserts presque parfaits » Les enfants vont élaborer des recettes et des jurys voteront le midi même.

[APEROPARENTS, enfants, animateurs](#)

[A PARTIR DE 17h00 : « surprise des chefs passerelle »](#)



### ☐ Vendredi 27 : **SORTIE JOURNEE**

Journée sportive au centre Bouessé à Mûrs-Erigné  
Escalade et run an bike.

Départ : 9h15 et Retour : 17h00

Venez avec une tenue de sport adaptée

# !!! Enfance 3-11 ans

## ● Programme Semaine du 30 octobre au 3 novembre

### ☐ Lundi 30 : « Tapis rouge »

**3-6 ans et 6-9 ans :** Organisation d'un grand défilé. Préparation des tenues, maquillage ... le matin et défilé l'après-midi .  
Séance photo organisée au cours de la journée.  
Les photos seront donnés lors de l'apéro parents du 2 novembre.



### ☐ Mardi 31 : Halloween / L'orange à l'honneur

**3-6 ans et 6-9 ans :** « Fais-moi peur ... »  
Fêtons Halloween tous ensemble. N'oubliez pas d'apporter vos déguisements si vous le souhaitez



### ☐ Mercredi 1er : Férié

### ☐ Jeudi 2 : »Avoir la main verte «

**3-6 ans :** Jardinons tous ensemble dans le jardin de l'école  
Nous ferons aussi un Land'Art

**6-9 ans :** Création d'un Mr Patate et atelier cuisine sur le thème du vert



[APERO PARENTS, enfants, animateurs](#)  
[A PARTIR DE 17h00 : « Du vert dans l'assiette »](#)

### ☐ Vendredi 3 : Journée exceptionnelle !

3-6 ans : ciné pop corn le matin (choix entre 2 séances)  
6-9 ans : Olympiades à la salle de sport le matin et  
Ciné pop corn l'après-midi (choix entre 2 séances)



# Passerelle CM1-CM2

# !! LE PROJET

## **Pourquoi ce nouveau projet passerelle ?**

Les enfants de CM1-CM2 arrivent dans leurs dernières années d'école élémentaire.

L'an prochain certains seront au collège et pourront être accueillis sur le secteur jeunesse les mercredis et les vacances scolaires. D'autres seront dans leur dernière année à l'école élémentaire,

C'est une étape dans leurs parcours et nous souhaitons travailler sur cette période de transition en mettant en œuvre un projet de passerelle.

## **Les objectifs :**

- L'autonomie et la responsabilisation dans le sens où l'enfant devient acteur de ses choix
- Permettre la découverte pour mieux comprendre et agir sur son environnement
- Favoriser le vivre ensemble

## **Inscription et comment s'inscrire ?**

**o Choix 1 :** Pour participer aux animations et à l'accueil libre à l'Espace loisirs, remplir le dossier enfant (si première inscription), le bulletin d'inscription passerelle, attestation CAF 2017 et attestation de responsabilité civile.

### **Responsabilité :**

Les enfants sont pris en charge par l'animateur à leur arrivée et pendant la durée de l'activité. A la fin, ils sont autorisés à quitter seul l'activité. Attention, pour l'accueil libre au foyer de l'Espace Loisirs, les enfants sont libres d'aller et venir comme ils le souhaitent..

**o Choix 2 :** Si vous souhaitez que votre enfant participe aux animations de 10H30 à 12H30 et de 14H à 16H tout en étant inscrit à l'accueil de loisirs à la journée ou demi-journée avec ou sans repas (arrivée possible dès 7H30 et départ 18H30 maximum), remplir le dossier enfant, le bulletin d'inscription ALSH enfance, attestation CAF 2017 et attestation de responsabilité civile.

### **Responsabilité :**

Les enfants sont pris en charge dès leur arrivée et ce jusqu'à l'heure où vous les récupérez. Pour quitter seul l'accueil de loisirs, vous devez fournir une autorisation écrite (Fonctionnement ALSH habituel).

## **Tarifs :**

**o Choix 1 :** A l'activité + cotisation accueil libre 3€ l'année + adhésion famille 10€ / voir programme ci-après.

**o Choix 2 :** Tarifs ALSH journée ou demi journée avec ou sans repas + adhésion famille 10€ (voir page 19)



Tenue de sport



Activité avec places limitées



Activité avec covoiturage



Apporter son pique nique



Autonomie et quartier libre possible



Activité en lien avec le Studio jeunesse

# !!! Passerelle CM1-CM2

## • Programme - Semaine du 23 au 27 Octobre

### Lundi 23 :

- 10H30 - 12H30 / 4€  
Renforcement musculaire et randonnée pédestre .  
Pour un bon réveil et bien commencer la semaine.
- 12H30 - 14H00 / 3€  
Repas, jeux et détente
- 14H00 - 16H00 / Gratuit  
Préparation de la journée projet du Mercredi.
- 16H00 - 18H00 / \*  
Accueil Libre (Goûter)

### Mardi 24 :

- 10H30 - 12H30 /4€  
Création de Hand Spinner.
- 12H30 - 14H00 / 3€  
Repas, jeux et détente
- 14H00 - 16H00 / 4€  
Multisports au Petit bois !!!  
Foot, Badminton, raquettes, grand jeu ...
- 16H00 - 18H00 / \*  
Accueil Libre (Goûter)



#### • DATES D'INSCRIPTIONS

- Du lundi 9 au samedi 14 octobre
- Les 18 et 19 octobre suivant les places disponibles.
- Les activités seront encadrées par Evie

*\*Cotisation de 3€ à l'année pour l'accueil libre !!!*

### Mercredi 25 :

- 10H30 - 17H00 / 8€  
Journée Projet !!! Suivant les propositions du lundi après midi.  
C'est à vous de proposer vos idées !!!
- 17H00 - 18H00 / \*  
Accueil Libre (Goûter)

### Jeudi 26 :

- 10H30 - 12H30 / 4€  
Jeux de société en folies.
- 12H30 - 13H30 / 3€  
Repas, jeux et détente
- 13H30-17H00 / 4€  
Cuisinons ensemble et régalaons-nous !  
Les Chefs à vous de jouer !
- 17H00 - 18H00 / \*  
Accueil Libre (Goûter)

APERÔ PARENTS, enfants, animateurs  
A PARTIR DE 17h00 : « surprise des chefs passerelle »

### Vendredi 27 :

- 10H30 - 18H00 / 8€  
Journée sportive au centre Bouessé à Mûrs-Erigné  
Escalade et run and bike.  
Départ :9h15 et Retour :17h00  
Venez avec une tenue de sport adaptée



# !!! Passerelle CM1-CM2

## • Programme - Semaine du 30 Octobre au 4 Novembre

### Lundi 30 :

- 10H30 - 12H30 / 4€  
Petit déjeuner et accueil !!! Moment convivial afin de bien débuter la semaine.
- 12H30 - 14H00 / 3€  
Repas, jeux et détente
- 14H00 - 16H00 / Gratuit  
Préparation de la journée projet du Jeudi.
- 16H00 - 18H00 / \*  
Accueil Libre (Goûter)



### Mardi 31 :

- 10H30 - 12H30 / 4 €  
Fabrication d'un jeu en bois.  
Le billard japonais !!!
- 12H30-14H00 / 3€  
Repas, jeux et détente
- 14H00 - 17H00 / 4€  
Déco Halloween !Fabrique une décoration et des bougies pour Halloween.
- 17H00 - 18H00 / \*  
Accueil Libre (Goûter)



Les activités seront encadrées  
par Evie.

### Mercredi 1<sup>er</sup> : Férié

### Jeudi 2 :

- 10H30 - 17H00 / 8€  
Journée Projet !!! Suivant les propositions du Lundi après midi.  
C'est à vous de proposer vos idées !
- 17H00 - 18H00 / \*  
Accueil Libre (Goûter)



### Vendredi 3 :

- 10H30 - 18H00 / 8€  
Olympiades à la salle de sport le matin et  
Ciné pop corn l'après-midi (choix entre 2 séances)

*\*Cotisation de 3€ à l'année  
pour l'accueil libre !!!*



**Jeunesse 6<sup>e</sup> et plus**

# !!! Jeunesse 6<sup>e</sup> et plus

## ● 3 grands objectifs du secteur jeunesse

- Le vivre-ensemble
- La découverte pour mieux comprendre et agir sur son environnement
- L'autonomie et la responsabilisation dans le sens où le jeune devient acteur de ses choix.

Les loisirs éducatifs sont les bases mises en œuvre pour tendre vers ces objectifs. Le programme proposé aux jeunes présente à la fois des temps de découvertes via des activités scientifiques, sportives, créatives mais aussi des temps où le jeune participe activement à la construction de projets.

## ● Contact

Antoine, responsable jeunesse

mail : [accueil@asso-apla.fr](mailto:accueil@asso-apla.fr)

tél. : 06 83 08 57 69



## ● La jeunesse en 7 clés (À CONNAÎTRE)

- Un public : COLLÉGIENS et LYCÉENS
- Un référent : Antoine accompagné d'animateurs
- Un lieu d'animation : ESPACE ECHANSON
- Un programme pour chaque période de vacances
- Un lieu d'inscription : Espace Echanson
- Une adhésion familiale de 10€ et un tarif par activité
- Accueil libre (cotisation 3€ pour l'année)

Pour chaque activité, atelier, sortie, veillée le rendez-vous est à l'Espace Echanson.

## ● Responsabilité

Les jeunes sont pris en charge par l'animateur à leur arrivée et pendant la durée de l'activité. A la fin, ils sont autorisés à quitter seuls l'activité sauf désaccord écrit des parents. Attention pour l'accueil libre de 16H à 18H, les jeunes sont libres d'aller et venir comme ils le souhaitent.



Tenue de sport



Activité avec places limitées



Activité avec covoiturage



Apporter son pique nique



Autonomie et quartier libre possible

# !!! Jeunesse 6<sup>e</sup> et plus

## ● Programme - Semaine du 23 au 27 octobre

### Lundi 23 Octobre :



- 10H30 - 12H30 / 4€  
Renforcement Musculaire et randonnée pédestre !!!  
Pour un bon réveil et bien commencer la semaine !!!
- 12H30 - 13H30 / 3€  
Repas, jeux et détente
- 13H30 - 17H00 / 4€  
Jeux de société au 3A !!  
A la découverte du TOK !!! Un jeu à ne pas louper !!!
- 17H00 - 18H00 / \*  
Accueil Libre (Goûter)

### Mardi 24 Octobre :

- 10H30 - 17H00 / 6€  
Fabrication d'un jeu en bois !!!  
Le Cornhole !!! Rires garantis
- 17H00 - 18H00 / \*  
Accueil Libre (Goûter)



### • DATES D'INSCRIPTIONS

- Du lundi 9 au samedi 14 octobre
- Les 18 et 19 octobre suivant les places disponibles.
- Les activités seront encadrées par ANTOINE

*\*Cotisation de 3€ à l'année pour l'accueil libre !!!*

### Mercredi 25 Octobre :

- 10H30 - 16H00 / 8€  
Atelier beat box !!  
Musiciens, à vos bouches !!!
- 16H00 - 18H00 / \*  
Accueil Libre (Goûter)



### Jeudi 26 Octobre :

- 14h00 - 17H00 / 4€  
Atelier beat box !!  
Musiciens à vos bouches !!!
- 17H00 - 18H00 / \*  
Accueil Libre (Goûter)
- 18H00 - 22h30 / 6€  
Veillée HALLOWEEN avec les jeunes des 3A !  
Venez déguisés !  
RDV au Studio Jeunesse



Places limitées!



### Vendredi 27 Octobre :

- 10H30 - 18H00 / 6€  
Journée Camp Lanta SURPRISE à Brissac !!!  
Réservée aux candidats du camp de cet été !!!

### Samedi 28 Octobre:

- 14h00 - 17H00 / Gratuit  
Représentation de l'atelier beat box de mercredi et jeudi lors du festival Hip Hop Hours !!!

# !!! Jeunesse 6<sup>e</sup> et plus

## • Programme - Semaine du 30 octobre au 3 novembre

### Lundi 30 Octobre :

☐ 10H30 - 14H00 / 4€

Préparation de la journée Projet du jeudi et du repas du midi

☐ 14H00 - 17H00 / 2€

Elles ont du STYLE !!! Intervention d'une Bloggeuse Angevine.  
Chloé partagera sa passion avec une séance photos

Viens avec ta tenue préférée !!!

☐ 17H00 - 18H00 / \*

Accueil Libre (Goûter)

*Elles ont du style*



### Mardi 31 Octobre :

☐ 14H30 - 17H00 / 4 €

Création du meilleur goûter !!! Chef à vous de jouer !!!

☐ 17H00 - 18H00 / \*

Accueil Libre (Goûter)

*\*Cotisation de 3€ à l'année  
pour l'accueil libre !!!*



### Mercredi 1<sup>er</sup> Novembre:

**FERIE**

### Jeudi 2 Novembre :

☐ 10H30 - 18H00 / 8€

Journée Projet !!! Suivant les propositions du lundi matin  
C'est à vous de proposer vos idées !!!

☐ 19H00 - 21h30 / 6€

Veillée Tartiflette !!

### Vendredi 3 Novembre :

☐ 10H30 - 12H30 / 4€

100% GEEK !!!

☐ 12H30 - 14H00 / 3€

Repas, jeux et détente

☐ 14H00 - 17H00 / 4€

Kinball et Scratchball !!!

Viens découvrir ces sports où rire et stratégie sont les maîtres mots !!!

☐ 17H00 - 18H00 / \*

Accueil Libre (Goûter)

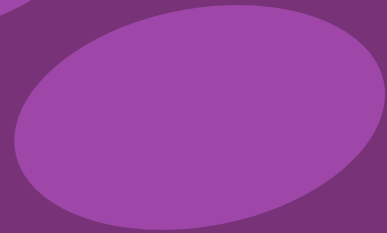
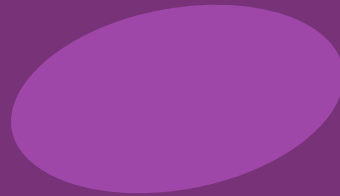


**GEEK IS**  
  
*The New Sexy*





# Inscriptions





# Inscriptions 6<sup>e</sup> et plus

## • Comment s'inscrire pour l'année 2017 ?

### **DATES D'INSCRIPTIONS**

- ALSH - Du lundi 9 au samedi 14 octobre toute inscription sera prise en considération. Au-delà, jusqu'au matin même en fonction des places restantes.

### **Remplir le dossier de votre enfant (1<sup>ère</sup> inscription) et le bulletin d'inscription :**

- À télécharger au format PDF (prêt-à-imprimer) sur notre blog/rubrique inscriptions : [www.asso-apla.fr](http://www.asso-apla.fr)
- À retirer à l'Espace Echanson ou l'Espace Loisirs durant les heures d'ouverture.
- À demander à l'adresse suivante : [accueil@asso-apla.fr](mailto:accueil@asso-apla.fr)

### **Joindre obligatoirement au dossier les pièces demandées :**

- Copie de justificatif CAF-MSA présentant le numéro d'allocataire  
+ quotient familial 2017 ou tout autre justificatif de revenus.
- Copie de l'attestation de responsabilité civile par enfant.
- Copie des vaccins de l'enfant.

**Apporter le dossier complet à l'Espace échanson où nous enregistrons votre inscription durant les horaires d'ouverture.**

### **MODALITÉS DE PAIEMENT :**

- Vous devez vous acquitter de la somme de 10€ pour la cotisation annuelle familiale 2017/2018 de l'association.
- Vous devez payer à l'inscription obligatoirement.
- Vous pouvez payer en espèces, chèques bancaires, chèques vacances, prélèvements ou chèques CESU.
- Les factures seront délivrées sur demande.
- Tarifs famille page 4  
Grille tarifaire ALSH page 19  
Tarifs passerelle CM1-CM2 pages 11-12  
Tarifs jeunesse 6<sup>e</sup> et + pages 15-16

### **REMBOURSEMENT**

- Les journées d'absence seront remboursées sous forme d'avoir uniquement sur présentation d'un certificat médical.

# !!! Tarifs ALSH 3-11 ans

## • Tarifs ALSH

		DE 0 A 336		DE 337 A 500		DE 501 A 800		DE 801 A 1200		DE 1201 A...	
		REPAS	SANS REPAS	REPAS	SANS REPAS	REPAS	SANS REPAS	REPAS	SANS REPAS	REPAS	SANS REPAS
ENFANT DE LA COMMUNE	Journée	5,18 €	2,84 €	8,94 €	7,42 €	10,36 €	8,84 €	11,01 €	9,49 €	11,93 €	10,41 €
	Demi-journée			7,97 €	6,45 €	9,39 €	7,87 €	10,04 €	8,52 €	10,96 €	9,44 €
ENFANT ASSIMILÉ COMMUNE	Journée	5,18 €	2,84 €	10,28 €	8,52 €	11,91 €	10,16 €	12,66 €	10,91 €	13,71 €	11,97 €
	Demi-journée			9,17 €	7,42 €	10,80 €	9,05 €	11,56 €	9,80 €	12,60 €	10,85 €
ENFANT HORS COMMUNE	Journée	5,18 €	2,84 €	11,78 €	10,26 €	13,20 €	11,68 €	13,85 €	12,33 €	14,77 €	13,25 €
	Demi-journée			10,81 €	9,29 €	12,23 €	10,71 €	12,88 €	11,36 €	13,80 €	12,28 €

## • Aide CCAS

Le CCAS peut attribuer des aides au vu du quotient familial (inférieur à 800). Adressez-vous au secrétariat de la mairie avec une attestation CAF ou MSA avant votre inscription à l'APLA.

Horaires sur RDV en mairie :

Du lundi au vendredi de 14h00 à 17h30

Samedi de 9h00 à 12h00

Permanence Maire de Pellouailles les mardis de 14H30 à 17H30

Quotient familial	ALSH 3-11ans Stages activités Jeunesse 9-14 ans
0 à 336	5,36 €
337 à 500	4,29 €
501 à 800	2,53 €

Minimum à charge famille 3,50 €



# Nous contacter

## Espace Échanson

21 place de l'Échanson  
49112 Verrières-en-Anjou  
tél. : 02 41 76 19 15  
mail : [accueil@asso-apla.fr](mailto:accueil@asso-apla.fr)  
blog : <http://apla.over-blog.fr>

## Espace Loisirs

tél. : 09 61 07 09 42  
Espace Jeunesse  
tél. : 06 83 08 57 69

### ● ACCUEIL DE LOISIRS & JEUNESSE & FAMILLES

- Toute inscription sera prise en considération du lundi 9 octobre au samedi 14 octobre

- Après cette date, une inscription se fera uniquement en fonction des places restantes jusqu'au matin même.

### ● HORAIRES ESPACE ECHANSON

- Du lundi 9 au samedi 14 octobre

Lundi 9h00h/11h00  
Mardi 16h/19h  
Jeudi 16h/19h  
Vendredi 16h/19h  
Samedi 10h/12h

- Jeudi 19 octobre  
16h/19h en fonction des places restantes

Les utilisateurs des mercredis peuvent s'inscrire au centre le mercredi.

### ● HORAIRES ACCUEIL DE LOISIRS (pour les inscriptions)

Mercredi 11 octobre : 16h30/18h30

Mercredi 18 octobre: 16h30/18h30  
en fonction des places restantes.

### ● INSCRIPTIONS PENDANT LES VACANCES

Durant les vacances,  
les inscriptions se feront  
directement à l'Espace Loisirs  
du lundi au vendredi avant 10H  
et après 16H30 en fonction  
des places restantes

# !!! Ils nous soutiennent

L'association est soutenue et encouragée depuis 1998 :

Verrières  
*en Anjou*

