

The background features a large, light pink, irregular shape in the center. To its left is a larger, darker red shape. Above the pink shape are two orange, wavy, abstract shapes. Scattered around are various symbols: a large 'X', a small 'x', a circle, a zigzag line, a triangle, and a cluster of small black dots. In the bottom right, there is a silhouette of a landscape with a tree, a person on a bicycle, and a group of people, with a yellow parachute-like shape above them.

**Centre de Loisirs
St Sylvain
d'Anjou**

Les Mercredis

D'Avril, Mai et Juin 2021

l'apla!!

L'ASSOCIATION
PELLOUAILLAISE
DE LOISIRS
ET D'ANIMATION



Les Mercredis d'Avril, Mai et Juin à l'ALSH

• Modalités d'inscription

Les inscriptions se font via notre **portail famille** (n'oubliez pas de compléter vos informations personnelles ou de demander un accès) directement accessible sur notre Blog rubrique portail famille: www.asso-apla.fr

Il sera possible de s'inscrire jusqu'au dimanche 25 avril ensuite ce sera en fonction des places restantes par mail.

• Modalités de désistement

Tout désistement effectué moins de 48h à l'avance (sauf certificat médical) sera facturé.
Merci de votre compréhension.

• Paiement

- Merci de privilégier fortement le paiement par prélèvement.
Il vous suffit de nous faire parvenir votre RIB.
- Nous acceptons les paiements par chèques, espèces, chèques vacances, CESU, aide CE et aide CCAS.
- Dès votre première facturation, l'adhésion famille de 10 euros sera ajoutée du 1^{er} juillet 2020 au 30 juin 2021.

Nous contacter:

APLA

21 place de l'Échanson
49112 Verrières en Anjou
02 41 76 19 15

accueil@asso-apla.fr | www.asso-apla.fr

Lieux des animations:

Centre de Loisirs de St Sylvain

3, allée du Taillis
St Sylvain
49480 Verrières en Anjou



	QF	0-600		601-800		801-1200		1201 et +	
		Repas	Sans Repas	Repas	Sans Repas	Repas	Sans Repas	Repas	Sans Repas
Enfant de la commune	Journée	7,52 €		10,36 €		11,01 €		11,66 €	
	Demi-journée	5,52 €	3,50 €	9,39 €	6,89 €	10,04 €	7,54 €	10,69 €	8,19 €
Assimilé commune (1)	Journée	7,52 €		11,91 €		12,66€		13,71 €	
	Demi-journée	5,52 €	3,50 €	10,80 €	9,05 €	11,56 €	9,80 €	12,60 €	10,85 €
Enfant hors commune	Journée	7,52 €		13,20 €		13,85 €		14,77 €	
	Demi-journée	5,52 €	3,50 €	12,23 €	10,71 €	12,88 €	11,36 €	13,80 €	12,28 €

• Aide CCAS

Le CCAS peut attribuer des aides au vu du quotient familial (inférieur à 800).

Munissez vous de votre attestation Quotient Familial CAF

Adressez vous au CCAS, 11 rue Victor Hugo, 49140 Verrières-en-Anjou / tél 02 41 93 85 03
Permanence les mardis à la mairie de Pellouailles Les Vignes.

Quotient Familial	Stages activités Passerelle Jeunesse 9-17 ans
0 à 500	50%
500 à 800	30%
Majoration de 5% par enfant supplémentaire	

Verrières
en Anjou

les francas
L'éducation et le mouvement !



Cohésion
Sociale



Les Mercredis d'Avril, Mai et Juin à l'ALSH

Thème : Le parcours ludique des lettres de l'alphabet. Chaque mercredi, une lettre !

Les Minis-Nous (PS-MS)

☐ Mercredi 28 Avril

Matin: Lettre **Q** : Jeu "Attrape la queue du lapin"

Après-midi: Chamboule Quilles

☐ Mercredi 5 Mai

Matin: Lettre **R** : Rose du printemps

Après-midi: Relaxation

☐ Mercredi 12 Mai

Matin: Lettre **S** : Aquarium Sensoriel

Après-midi: Sable magique

☐ Mercredi 19 Mai

Matin: Lettre **T** : Création de toise

Après-midi: Tire à la corde

☐ Mercredi 26 Mai

Journée: Lettre **U** : Lettre U : Journée spéciale UNIDAY !

☐ Mercredi 2 Juin

Matin: Lettre **V** : Cuisine Viennoiserie pour le goûter

Après-midi: Vendredi tout est permis

☐ Mercredi 9 Juin

Matin: Lettre **W** : Pantin "Winnie L'ourson"

Après-midi: Whaou c'est la fête ! (Boum)

☐ Mercredi 16 Juin

Matin: Lettre **X** : XXL Château Gonflable

Après-midi: Jeu en X (Morpions)

☐ Mercredi 23 Juin

Matin: Lettre **Y** : Journée Ying et le Yang Pendentif

Après-midi: Maquillage

☐ Mercredi 30 Juin

Journée: Lettre **Z** : Z'ournée Z'urprise



Les Chamallows (GS-CP)

☐ Mercredi 28 Avril

Matin: Lettre **Q** : Quizz du Champion

Après-midi: Qui est-ce ?

☐ Mercredi 5 Mai

Matin: Lettre **R** : Recette de cuisine

Après-midi: Jeu du « Roi et Reine »

☐ Mercredi 12 Mai

Matin: Lettre **S** : Parcours du Sumo

Après-midi: Le petit scientifique

☐ Mercredi 19 Mai

Matin: Lettre **T** : Le petit théâtre

Après-midi: Tchoukball

☐ Mercredi 26 Mai

Journée: Lettre **U** : Lettre U : Journée spéciale UNIDAY !

☐ Mercredi 2 Juin

Matin: Lettre **V** : Sortie vélo

Après-midi: Jeu « Voleur et Policier »

☐ Mercredi 9 Juin

Matin: Lettre **W** : Journée Spéciale Western : Fabrication de chapeau de Cowboy

Après-midi: Jeu : Les indiens Vs les Cowboys

☐ Mercredi 16 Juin

Matin: Lettre **X** : PiXel art

Après-midi: AsteriX et ObéliX

☐ Mercredi 23 Juin

Matin: Lettre **Y** : Initiation Yoga

Après-midi: Boum: Ya Ka danser !

☐ Mercredi 30 Juin

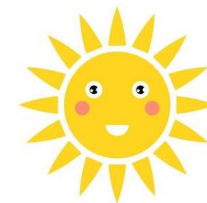
Journée: Lettre **Z** : Z'ournée Z'urprise





Les Mercredis d'Avril, Mai et Juin à l'ALSH

Thème : Le parcours ludique des lettres de l'alphabet. Chaque mercredi, une lettre !



Programme des Loustics (CE1- CE2)

☐ Mercredi 28 Avril

Matin: Lettre **Q** : Questions pour un Champignon ?

Après-midi: Qui est-ce?

☐ Mercredi 5 Mai

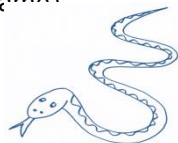
Matin: Lettre **R** : Rigolade "Apporte ta meilleure blague"

Après-midi: Recherche Scientifique (Escape Game)

☐ Mercredi 12 Mai

Matin: Lettre **S** : Jeu du serpent

Après-midi: Sherlock Holmes



☐ Mercredi 19 Mai

Matin: Lettre **T** : Tranquille viens avec ton plus beau pyjama

Après-midi: Tatouages

☐ Mercredi 26 Mai

Journée: Lettre **U** : Lettre U : Journée spéciale UNIDAY !

☐ Mercredi 2 Juin

Matin: Lettre **V** : : Amène ton vélo pour faire une balade

Après-midi: Vendredi tout est permis

☐ Mercredi 9 Juin

Matin: Lettre **W** : Wasabi

Après-midi: Western "cowboys contre indiens"!!



☐ Mercredi 16 Juin

Journée: Lettre **X**: C'est ton choiX toute la journée

☐ Mercredi 23 Juin

Matin: Lettre **Y** : Yoshi kart

Après-midi: Yeux voient rien



☐ Mercredi 30 Juin

Journée: Lettre **Z** : Z'ournée Z'urprise



● Le Projet

Un accueil journée et demi-journée, avec ou sans repas, est proposé aux enfants. Toutes les activités ou projets proposés par les équipes ont pour objectifs de :

- Assurer des accueils éducatifs de qualité
- Permettre l'apprentissage du vivre ensemble
- Aider à construire l'autonomie de l'enfant
- Contribuer à la formation du citoyen

● Dérroulement de la journée

- 7h30 – 9h30:** Accueil des familles pour l'arrivée des enfants
- 9h30 – 10h00:** Temps de rassemblement.
- 10h00 – 12h00:** Activités prévues du matin + retour au calme.
- 12h00 – 13h30:** Repas en self à partir de la grande section en deux services. Les PS-MS déjeunent tous ensemble à midi.
- 13h30 – 14h30:** Temps calme dans chaque groupe.
- 14h30 - 16h30:** Activités de l'après midi selon le planning.
- 16h30:** Goûter.
- 17h00 – 18h30:** Accueil des familles pour le départ des enfants.