



J E P E U X P A S

J' A I

M E R C R E D I !

DU 4 JANVIER
AU 8 FEVRIER



Programme Jeunesse
MERCREDIS
JANVIER et FÉVRIER



Programme des MERCREDIS de Janvier et Février

Mercredi 4 janvier

Repas à thème : ④
Mulan

Dès la sortie du collège
jusqu'à 14H00

CACHE CACHE

14H00-16H30

①



Trouve moi si tu peux !

Cache cache avec missions dans
l'espace jeunesse

Mercredi 11 janvier

Repas à thème : ④
Pinocchio

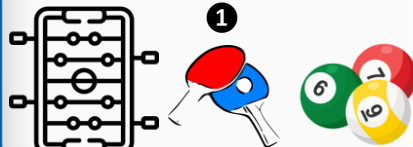
Dès la sortie du collège
jusqu'à 14H00

TOURNOI

TRIO

14H00-16H30

①



Baby-Foot- Ping Pong-Billard

Mercredi 18 janvier

Repas à thème : ④
Aladin

Dès la sortie du collège
jusqu'à 14H00

SORTIE !

14H00-18H30

①



Sortie scientifique sur Angers -
Muséum d'histoire naturelle

ACCUEIL LIBRE 16H30-18H30

Mercredi 25 janvier

Repas à thème : ④
Coco

Dès la sortie du collège
jusqu'à 14H00

SORTIE !

14H00-16H30

①



Mercredi 1^{er} février

Repas à thème : ④
La princesse et la grenouille

Dès la sortie du collège
jusqu'à 14H00

SPÉCIAL CRÉA

14H00-16H30

①



Création d'un Escape Game

Mercredi 8 février

Repas à thème : ④
Le livre de la jungle

Dès la sortie du collège
jusqu'à 14H00

TROC PATATE

14H00-16H30

①



ACCUEIL LIBRE 16H30-18H30



Collégiens et Lycéens

AIDE AUX DEVOIRS

Les jeudis du 5 janvier au 9 février
De 16h à 18h

Au programme :

- ⇒ Comment prendre de bonnes habitudes
- ⇒ Comment acquérir des méthodes de travail
- ⇒ Comment devenir autonome
- ⇒ Comment surmonter des difficultés

Pour cela :

- ⇒ Un espace de travail dédié
- ⇒ Un accès aux ordinateurs et internet
- ⇒ Du travail individuel et en groupes de niveaux
- ⇒ Un animateur formé à l'aide aux devoirs

Soit 6 jeudis
Places limitées

A L'ESPACE JEUNESSE

Contact et inscription :
Antoine : antoine.moreau@asso-apla.fr / 06 83 08 57 69

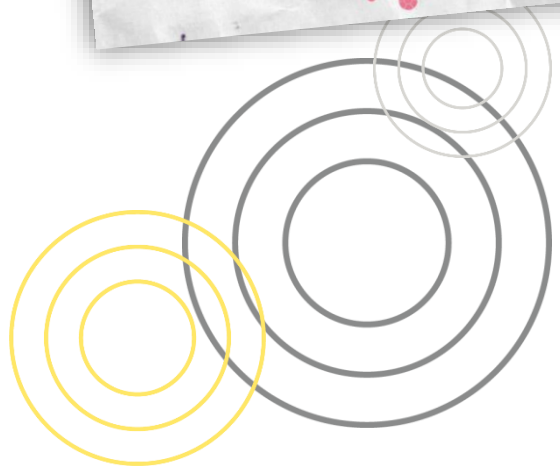
www.asso-apla.fr

f i o t

Passâge
VERRIÈRES-CHAMLOU

Espace jeunesse
13, rue Simone Veil
49480 Verrières en Anjou

JEUNESSE
ASSOCIATION
PASSÂGE





Les navettes entre PLV et SSA



Comment prendre la navette ?:
En nous prévenant par SMS
24H à l'avance

06.83.08.57.69 (Antoine)
06.70.22.05.60 (Anna)

La navette ne fonctionne que si il y a
une demande, elle ne circule pas
automatiquement.

N'oubliez pas de nous prévenir !!

N'hésitez pas à vous inscrire
également à la navette municipale.

MODALITÉS D'INSCRIPTION

Les inscriptions se font via notre
portail famille (n'oubliez pas de
compléter vos informations
personnelles ou de demander un
accès) directement accessible sur
notre Blog rubrique portail famille:
www.asso-apla.fr

Retrouve nous sur les réseaux

- Anna_espacejeunesse_passage
- antoine_espacejeunesse_passage
- Antoine Moreau passage
- annaespacejeunessepassage

Tarifs

	QF	0-601	601-801	801-1201	1201-1600	1601 et +
1 Activité demi-journée		2,04 €	2,70 €	2,88 €	3,06 €	3,23 €
4 Repas		2,04 €	2,70 €	2,88 €	3,06 €	3,23 €
Accueil Libre (pass annuel)		3,06 €	4,51 €	4,79 €	5,10 €	5,27 €

PASS'ÂGE

21 place de l'Échanson
49112 Verrières en Anjou
02 41 76 19 15
accueil@pass-age-asso.fr
www.asso-apla.fr

Espace Jeunesse

13 rue Simone Veil
49480 Verrières en Anjou
Antoine (Coordination): 06 83 08 57 69
Anna (animation): 06 70 22 05 60
antoine.moreau@pass-age-asso.fr

