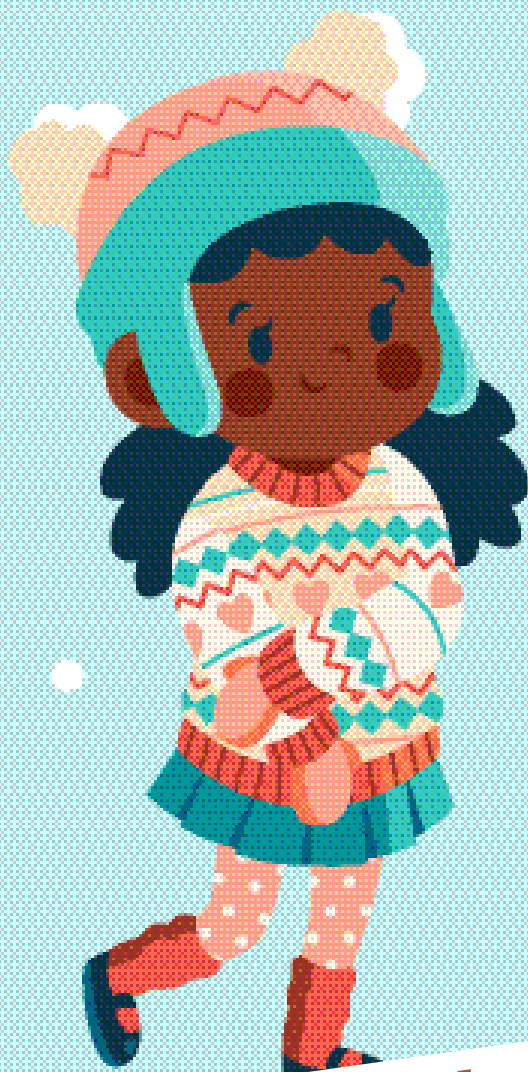




MERCREDIS

Janvier - Février 2026

Espace Loisirs de la Françaiserie



Passerelle
CM1 - CM2

Janvier

Mercredi 7

9h30 - 12h
SPÉCIAL CRÉA

Cette journée t'appartient
Fais vibrer ta créativité !!



Repas, jeux libres, détente
de 12h à 14h

14h - 16h45
SPÉCIAL CRÉA

Termine tes créations... ou
lance-en des nouvelles. !



Accueil libre 16h45 - 18h30

Mercredi 14

9h30 - 12h
→ **SPÉCIAL CRÉA**

Planche BD et Manga
→ ou **100% SPORT**

Hockey en salle



Repas, jeux libres, détente
de 12h à 14h

14h - 17h
ESPACE JEUNESSE

Grand jeu à l'espace
jeunesse avec les
copains
du Tertre



Accueil libre 17h - 18h30

Mercredi 21

9h30 - 12h
→ **SPÉCIAL CRÉA**

Peinture sur toile
→ ou **ATELIER
TECHNIQUE**

Atelier tissage



Repas, jeux libres, détente
de 12h à 13h30

13h30 - 17h30
SORTIE !

Visite du château
d'angers



Accueil libre 17h30 - 18h30

Mercredi 28

9h30 - 12h
→ **OBJECTIF CUISINE**

Préparation du goûter
→ ou **GRAND JEU**

Viens mener l'enquête

Repas, jeux libres, détente
de 12h à 14h

14h - 16h45
GRAND JEU

Interpasserelles avec les
copains
du Tertre



Accueil libre 16h45 - 18h30

Février

Mercredi 4

9h30 - 14h
→ **OBJECTIF
CUISINE**

Préparation repas

→ ou **100 %
SPORT**

Bumball



inscription
avec repas

14h - 16h45
**LES ENFANTS AUX
MANETTES**

Après à la carte suivant
les propositions faites
par les enfants !



Accueil libre 16h45 - 18h30

Mercredi 11

9h30 - 12h
MATINÉE FESTIVE

On prépare l'apéro
parents



Repas, jeux libres, détente
de 12h à 14h

14h - 16h45
GRAND JEU

Jeu de piste dans Saint
Sylvain



Accueil libre 16h45 - 18h30

PAROLE, PAROLES - et compagnie -
- Créations Sonores et Sensibles pour Nourrir le Lien Social -
- EN PARTENARIAT AVEC LE CENTRE SOCIAL PASS'ÂGE & LA CAF DU MAINE-ET-LOIRE -
présente

PODCAST PARENTALITÉ(s)

#ÉDUCATION #ÉMOTIONS #CHOIX #RESPONSABILITÉS #RELATIONS

une création originale à destination
des familles !

animée par
**Audrey PIAUD
& Lucie LEMOINE**

Passage
CAF de Saint-Sylvain
FAMILLE PARENTS



COMMENT S'INSCRIRE OU ANNULER ?

Les inscriptions et les annulations se font via notre portail famille, n'oubliez pas de compléter vos informations personnelles et/ou de demander un accès www.pass-age-asso.fr, rubrique portail famille.

Vous devez sélectionner ESPACE LOISIRS DE LA FRANCAISERIE dans le planning.

➔ **Il sera possible de s'inscrire à partir du jeudi 18 décembre (18h).**

Les inscriptions se font, en fonction des places restantes, jusqu'au lundi midi précédent.

Les annulations sans facturation (sauf certificat) sont possibles jusqu'au VENDREDI (20 h) précédent.



HORAIRES

Un accueil journée et demi journée, avec ou sans repas est proposé aux enfants (sauf sortie ou journée à thème) :

- 7 h 30 - 9 h 30 : Accueil des familles pour l'arrivée des enfants
- 9 h 30 - 12 h : Animations. Départ et/ou arrivée à midi entre 12 h et 12 h 15 (en fonction de l'inscription)
- 12h - 14h : Repas, jeux libres et détente. Départ et/ou arrivée entre 13 h 30 et 14 h (en fonction de l'inscription)
- 14h - 16h : Animations selon le programme
- 16h - 17h : Goûter puis temps de jeux libre

Le départ se fait à partir de 16 h 45 (sauf animation spécifique).

En fonction de vos besoins, l'accueil se fait jusqu'à 18h30



TARIFICATION

Pour retrouver les tarifs, cliquez sur le lien suivant : [Règlement et tarifs Pass'âge](#)



CONTACT

PASS'ÂGE :

21 place de l'Échanson
49112 Verrières en Anjou
02 41 76 19 15
accueil@pass-age.asso.fr
www.pass-age-asso.fr



ESPACE LOISIRS DE LA FRANÇAISERIE :

3 allée du Taillis
Saint Sylvain d'Anjou
49112 Verrières en Anjou
02 41 76 03 32 (mercredis et vacances)

