

PROGRAMME
ESPACE
JEUNESSE



JEUNESSE
ASSOCIATION
PASS'ÂGE

VACANCES D'HIVER

Du 16 au 27 février 2026

JE PEUX

PAS

J'AI



VACANCES !


Accueil libre à partir de 10h

PLAY

Du 16 au 20 Février

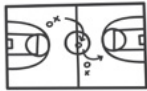
Lundi 16

10h30 - 14h
PRÉPA FREE DAY
+ REPAS (1)

Des idées pour le vendredi ? On choisit ensemble. Et après on partage un bon repas ! 

14h - 17h
CARTE BLANCHE (1)

→ **SPÉCIAL CRÉA**
Zen'art et mandalas
→ **OU 100% SPORT**
Après au city



Accueil libre de 17h à 18h30

Mardi 17

OU

8h45 - 19h45
SORTE ! (3)

→ **SKATE PARC**

Pas besoin de ramener ton matériel



Prévoir Pique-nique

Rendez-vous à la gare
Départ : 8h45
Retour : 19h45

10h30 - 14h
OBJECTIF CUISINE (1)

Prépa du repas



14h - 17h
SPÉCIAL CRÉA (1)

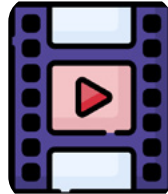
Crochet



Mercredi 18

10h30 - 16h30
ATELIER TECHNIQUE (2)

→ **VIENS TOURNER TON CLIP**



Accueil libre de 16h30 à 18h30

Jeudi 19

FERMÉ LE MATIN

13h30 - 17h
GRAND JEU (1)

Les JO d'hiver, qui sont les traîtres ?



avec les passerelles
Accueil libre de 17h à 18h30

19h30 - 22h
VELLÉE (5)



Vendredi 20

10h30 - 18h
FREE DAY (3)

Cinéma ? Visite culturelle ? Vélo ? Tournoi ?



Pour participer, il est primordial que tu sois là lundi matin


Accueil libre à partir de 10h

RESTART

Du 23 au 27 Février

Lundi 23

10h30 - 14h
PRÉPA FREE DAY
+ REPAS (1)

Des idées pour le vendredi ? On choisit ensemble. Et après on partage un bon repas ! 

14h - 17h
CARTE BLANCHE (1)

→ **BEN ETRE**

Viens créer à tes produits de beauté

→ **PROJET**

Réaménagement + déco de l'espace jeunesse

Accueil libre de 17h à 18h30

Mardi 24

FERMÉ LE MATIN

13h30 - 17h
CARTE BLANCHE (1)

→ **OBJECTIF CUISINE**

Cuisine le goûter de l'après-midi

→ **INITIATION**

Initiation curling



Accueil libre de 17h à 18h30

19h - 22h30
VELLÉE (6)

MURDER PARTY

Prévoir Pique-nique

Mercredi 25

10h30 - 12h30
GRAND JEU (1)

→ **SAGAMORE**
au château à Motte



12h30 - 14h
REPAS (2)

14h - 17h
CARTE BLANCHE (1)

→ **100 % SPORT**

Tennis

→ **INITIATION**
Atelier d'écriture avec une professionnelle

Accueil libre de 17h à 18h30

Jeudi 26

FERMÉ LE MATIN

12h45 - 18h30
100 % SPORT (1)

→ **ADO RACE**
Viens affronter la course d'obstacles à Soucelles.



Mange avant de venir

Inter-espace jeunesse

Prévoir des affaires qui ne craignent pas et une tenue complète de rechange

Vendredi 27

10h30 - 18h
FREE DAY (3)

Cinéma ? Visite culturelle ? Vélo ? Tournoi ?



Pour participer, il est primordial que tu sois là lundi matin

Les RDV



VENTE DE COOKIES

LE MERCREDI 18 MARS 3€ X5
16h30 - 18h
Accueil de loisirs de Saint-Sylvain d'Anjou

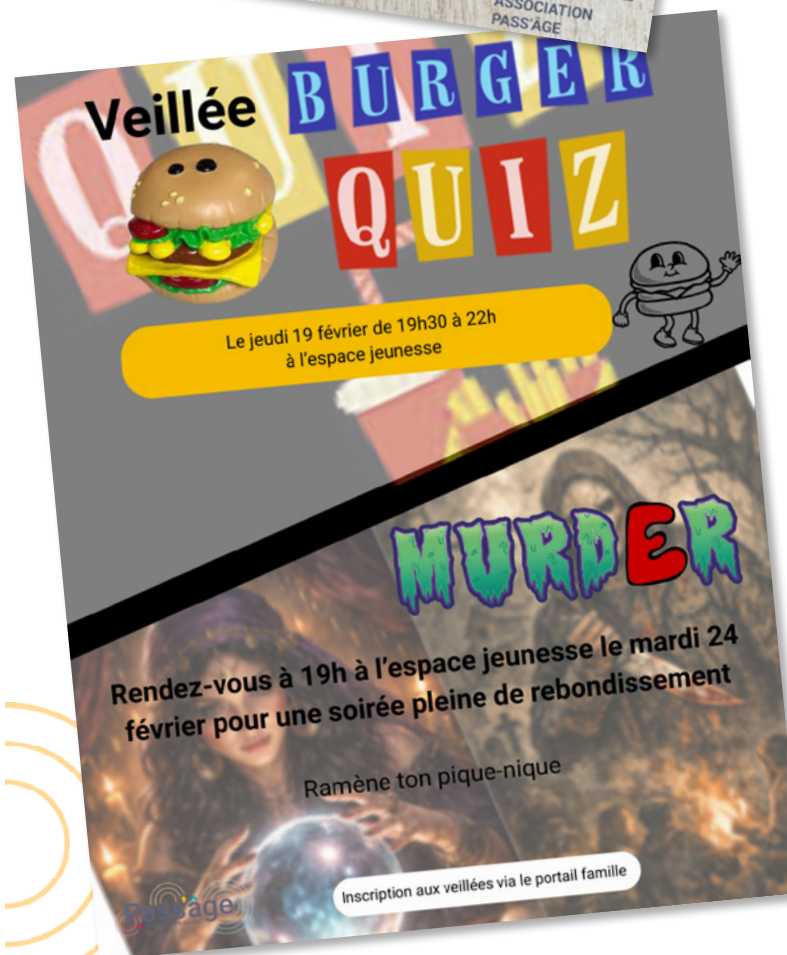
LE MERCREDI 1 AVRIL 5€ X10
16h30 - 18h
Accueil de loisirs de Pellouailles les Vignes

Merci de commander via le QR Code



Projet autofinancement des jeunes de l'espace jeunesse :
Récouter de l'argent pour financer leur projets de l'année 2026

JEUNESSE
ASSOCIATION
PASS'ÂGE



Veillée BURGER QUIZ

Le jeudi 19 février de 19h30 à 22h
à l'espace jeunesse

MURDER


Rendez-vous à 19h à l'espace jeunesse le mardi 24 février pour une soirée pleine de rebondissement

Ramène ton pique-nique

Inscription aux veillées via le portail famille

Les infos pratiques de l'Espace Jeunesse

COMMENT NOUS CONTACTER ?

- 
- ☎ Clara : 06.83.08.57.69 Louise : 06.70.22.05.60
 - ✉ clara.bidet@pass-age-asso.fr
louise.hiaume@pass-age-asso.fr
 - 📷 max_anim_passage
clara.anim.passage
 - 📘 Espace jeunesse Pass'âge
Maxime Pass'âge
Clara Pass'âge
 - 👻 maxpassage
clara.passage



LES HORAIRES D'OUVERTURE AU PUBLIC

Hors vacances scolaires

Mercredi
12H - 18h30

Jeu + Ven
15H40 - 18H30

Vacances scolaires

Du Lundi au vendredi
et en fonction du programme :

10H-18H30



MODALITÉS D'INSCRIPTION

Les inscriptions se font via notre portail famille (n'oubliez pas de compléter vos informations personnelles ou de demander un accès) directement accessible sur notre Blog rubrique portail famille : www.pass-age-asso.fr

→ Il sera possible de s'inscrire à partir du **jeudi 29 janvier (18h)**.

Vous pourrez annuler ou modifier vos réservations jusqu'au jeudi 5 février inclus (23 h 55).

Au-delà de cette période, tout désistement (sauf certificat) sera facturé.

Les inscriptions restent possibles (uniquement en ligne) jusqu'à 24 h à l'avance et en fonction des places restantes.

PRENDRE LA NAVETTE ?

En nous prévenant par SMS 24 h à l'avance au **06 83 08 57 69**.

La navette fonctionne uniquement si vous en faites la demande. N'oubliez pas de nous prévenir !

Le soir, le départ se fait à 18h15 de l'espace jeunesse. N'hésitez pas à vous inscrire également à la navette municipale.

TARIFICATION

QF	0-601	601-801	801-1201	1201-1600	1601 et +
(1) Activité demi-journée	2,19€	2,90 €	3,08 €	3,40 €	3,59 €
(2) Activité Journée	4,37 €	5,79 €	6,16 €	6,81 €	7,20 €
(3) Sortie Journée	5,46 €	7,72 €	8,22 €	9,08 €	9,27 €
(4) Repas	2,19 €	2,90 €	3,08 €	3,40 e	3,59 €
(5) Accueil Libre (pass annuel)	3,28 €	4,83 €	5,14 €	5,67 €	5,86 €
(6) Veillée Avec Repas	4,37 €	5,79 €	6,16 €	6,81 €	7,20 €
(6) Veillée Sans Repas	2,19 €	2,90 €	3,08 €	3,40 €	3,59 €

CONTACT

Pass'âge :

21 place de l'Échanson
49112 Verrières en Anjou
02 41 76 19 15

accueil@pass-age-asso.fr
www.pass-age-asso.fr



Espace Jeunesse :

13, rue Simone Veil
49480 Verrières en Anjou
clara.bidet@pass-age-asso.fr

