



*Espace  
loisirs de la  
Françaiserie*

**AUTOMNE 2021**

Magazine des  
Loisirs éducatifs

*l'apla!!!*  
L'ASSOCIATION  
PELLOUAILLAISE  
DE LOISIRS  
ET D'ANIMATION

devient

**Passage**  
VERRIÈRES-EN-ANJOU



**ENFANCE**  
ASSOCIATION  
PASS'ÂGE

# A la Françaiserie

## Semaine du 25 au 29 Octobre

### ☐ Lundi 25

**Matin:** Les mini-nous rencontrent les dinosaures !

**Après-midi:** Ateliers autonomes

### ☐ Mardi 26

**Matin:** Les mammouths et les empreintes mystérieuses

**Après-midi:** Les parcours des Cro-Magnon

### ☐ Mercredi 27

**Journée:** "Au temps des rois"

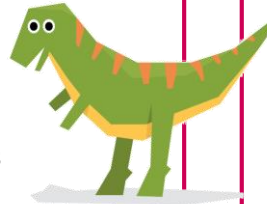
### ☐ Jeudi 28

**Journée:** Sortie au Château du Plessis-Macé

### ☐ Vendredi 29

**Matin:** Matinée Eclatée "Anims Surprises"

**Après-midi:** Création de costumes des années folles !



## Semaine du 2 au 5 Novembre à

### ☐ Lundi 1

**Férié**

### ☐ Mardi 2

**Matin:** Des étoiles plein les yeux avec le planétarium!

**Après-midi:** Ateliers autonomes

### ☐ Mercredi 3

**Matin SORTIE:** Piscine de Beaufort

**Après-midi:** Création de soucoupes volantes et masques d'extra-terrestres

### ☐ Jeudi 4

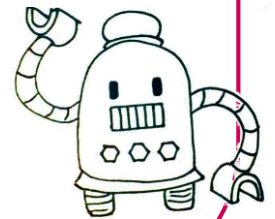
**Matin:** A la rencontre des robots

**Après-midi:** Le parcours robotiquement dingue !

### ☐ Vendredi 5

**Matin:** Matinée Eclatée "Anims Surprises"

**Après-midi:** Retour dans le présent !



Programme  
des  
MINIS NOUS

PS

# A la Françaiserie

Semaine du 25 au 29 Octobre à

Semaine du 2 au 5 Novembre

☐ **Lundi 25**

**Matin:** A la rencontre des dinosaures

**Après-midi:** Ateliers autonomes



☐ **Mardi 26**

**Matin:** Au temps des grottes !

**Après-midi:** La chasse aux mammouths

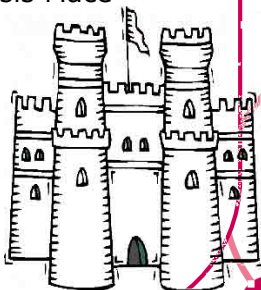
☐ **Mercredi 27**

**Matin:** Au temps des châteaux forts

**Après-midi:** Grand jeu "Chevaliers contre troubadours"

☐ **Jeudi 28**

**Journée:** Sortie au château du Plessis Macé



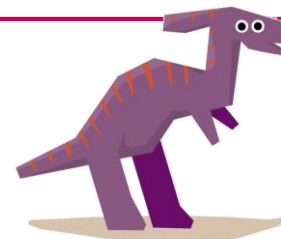
☐ **Vendredi 29**

**Matin:** Matinée Eclatée "Anims Surprises"

**Après-midi:** Ateliers mimes & théâtre

☐ **Lundi 1**

**Férié**



☐ **Mardi 2**

**Matin:** Des étoiles plein les yeux !

**Après-midi:** Ateliers autonomes



☐ **Mercredi 3**

**Matin SORTIE:** Piscine de Beaufort

**Après-midi:** La chasse au trésor des extra-terrestres

☐ **Jeudi 4**

**Matin:** Les fusées & les robots !

**Après-midi:** A la recherche du robot perdu



☐ **Vendredi 5**

**Matin:** Matinée Eclatée "Anims Surprises"

**Après-midi:** Retour dans le présent !



Programme  
des  
CHAMALLOWS

MS - GS

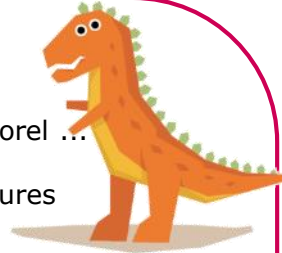
# A la Françaiserie

## Semaine du 25 au 29 Octobre

### □ Lundi 25

**Matin:** Le début de notre voyage temporel ...

**Après-midi:** A la rencontre des dinosaures



### □ Mardi 26

**Matin:** Les grottes de Cro-Magnon

**Après-midi:** Grand jeu "à la recherche de la grotte perdue"

### □ Mercredi 27

**Journée:** Fabrication d'un village médiéval

**Après-midi:** Découverte du tir à l'arc



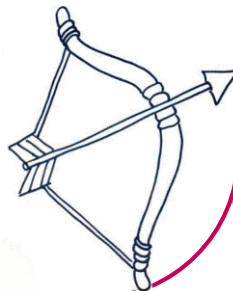
### □ Jeudi 28

**Journée:** Sortie au château du Plessis Macé

### □ Vendredi 29

**Matin:** Matinée Eclatée "Anims Surprises"

**Après-midi:** Ateliers mimes & théâtre



## Semaine du 2 au 5 Novembre

### □ Lundi 1

**Férié**



### □ Mardi 2

**Matin:** Création de fusées & jet pack / ...  
extra-terrestres

**Après-midi:** Des étoiles plein les yeux avec le  
planétarium!

### □ Mercredi 3

**Matin SORTIE:** Patinoire Iceparc Angers rdv 9h00  
**au centre** retour prévue pour 12h30

**Après-midi:** Grand jeu  
"Vénusiens/terriens/plutoniens"



### □ Jeudi 4

**Journée:** Préparation de l'apéro-parents (cuisine  
moléculaire)

### □ Vendredi 5

**Matin:** Matinée Eclatée "Anims Surprises"

**Après-midi:** Boom de retour dans le présent !



Programme  
des  
LOUSTICS

CP  
CE1-CE2

# Déroulement / Inscription / Tarifs

## • Ouvert du lundi 25 octobre au vendredi 5 novembre

Un accueil journée et demi-journée, avec ou sans repas, est proposé aux enfants afin de conjuguer rythmes et projets de vacances, individuels ou familiaux

Toutes les activités ou projets proposés par les équipes ont pour objectifs de :

- Assurer des accueils éducatifs de qualité
- Permettre l'apprentissage du vivre ensemble
- Aider à construire l'autonomie de l'enfant
- Contribuer à la formation du citoyen

**7h30 – 9h30:** Accueil des familles pour l'arrivée des enfants

**9h30 – 10h00:** Temps de rassemblement.

**10h00 – 12h00:** Activités prévues du matin + retour au calme.

**12h00 – 13h30:** Repas en self

**13h30 – 14h30:** Temps calme dans chaque groupe.

**14h30 – 16h30:** Activités de l'après midi selon le planning.

**16h30:** Goûter.

**17h00 – 18h30:** Accueil des familles pour le départ des enfants.

## • Modalités d'inscription

Les inscriptions se font via notre **portail famille** (n'oubliez pas de compléter vos informations personnelles ou de demander un accès) directement accessible sur notre Blog rubrique portail famille:

[www.asso-apla.fr](http://www.asso-apla.fr)

Il sera possible de s'inscrire du jeudi 7 au 14 octobre

Au-delà du jeudi 14 octobre, tout désistement (sauf certificat) sera facturé.

Vous pouvez annuler ou modifier directement vos réservations sur le portail famille.

## • Paiement

- Merci de privilégier fortement le paiement par prélèvement. *Il vous suffit de nous faire parvenir votre RIB.*
- Nous acceptons les paiements par chèques, espèces, chèques vacances, CESU, aide CE et aide CCAS.
- Dès votre première facturation, l'adhésion famille de 10 euros sera ajoutée du 1<sup>er</sup> juillet 2021 au 30 juin 2022.

	QF	0-600		601-800		801-1200		1201 et +	
		Repas	Sans Repas	Repas	Sans Repas	Repas	Sans Repas	Repas	Sans Repas
Enfant de la commune	Journée	7,52 €		10,36 €		11,01 €		11,66 €	
	Demi-journée	5,52 €	3,50 €	9,39 €	6,89 €	10,04 €	7,54 €	10,69 €	8,19 €
Assimilé commune (1)	Journée	7,52 €		11,91 €		12,66 €		13,71 €	
	Demi-journée	5,52 €	3,50 €	10,80 €	9,05 €	11,56 €	9,80 €	12,60 €	10,85 €
Enfant hors commune	Journée	7,52 €		13,20 €		13,85 €		14,77 €	
	Demi-journée	5,52 €	3,50 €	12,23 €	10,71 €	12,88 €	11,36 €	13,80 €	12,28 €

## • Aide CCAS

Le CCAS peut attribuer des aides au vu du quotient familial (inférieur à 800).

Munissez vous de votre attestation Quotient Familial CAF

Adressez vous au CCAS, 11 rue Victor Hugo, 49140 Verrières-en-Anjou / tél 02 41 93 85 03  
Permanence les mardis à la mairie de Pellouailles Les Vignes.

Quotient Familial	ALSH 3- 11 ans
0 à 500	50%
500 à 800	30%
Majoration de 5% par enfant supplémentaire	

Nous contacter:

PASS'ÂGE

21 place de l'Échanson  
49112 Verrières en Anjou  
02 41 76 19 15

[accueil@asso-apla.fr](mailto:accueil@asso-apla.fr) | [www.asso-apla.fr](http://www.asso-apla.fr)

Lieux des animations:

Espace loisirs de la Francaiserie

3, allée du Taillis  
St Sylvain  
49480 Verrières en Anjou