

MODALITÉS D'INSCRIPTION

Les inscriptions se font via notre portail famille (n'oubliez pas de compléter vos informations personnelles ou de demander un accès) directement accessible sur notre Blog rubrique portail famille:

www.asso-apla.fr

Il sera possible de s'inscrire à partir du jeudi 8 février (18h).

Vous pourrez annuler ou modifier vos réservations jusqu'au 15 février inclus.

Au-delà de cette période, tout désistement (sauf certificat) sera facturé.

Les inscriptions restent possibles (uniquement en ligne) jusqu'à 24h à l'avance et en fonction des places restantes.

JE PEUX PAS

J Ai

VACANCES

Comment prendre la navette ?

En nous prévenant par SMS

24H à l'avance

06 83 08 57 69

La navette ne fonctionne que si il y a une demande, elle ne circule pas automatiquement. N'oubliez pas de nous prévenir !!

Le soir, le départ se fait à 18h15 de l'espace jeunesse.

N'hésitez pas à vous inscrire également à la navette municipale.

	QF	0-601	601-801	801-1201	1201-1600	1601 et +
1	Activité demi-journée	2,10 €	2,78 €	2,96 €	3,15 €	3,33 €
2	Activité Journée	4,20 €	5,57 €	5,93 €	6,30 €	6,66 €
3	Sortie Journée	5,25 €	7,43 €	7,90 €	8,40 €	8,58 €
	Repas	2,10 €	2,78 €	2,96 €	3,15 €	3,33 €
4	Accueil Libre (pass annuel)	3,15 €	4,64 €	4,94 €	5,25 €	5,43 €
5	Veillée Avec Repas	4,20 €	5,57 €	5,93 €	6,30 €	6,66 €
6	Veillée Sans Repas	2,10 €	2,78 €	2,96 €	3,15 €	3,33 €

Passage
VERRIÈRES-EN-ANJOU

21 place de l'Échanson
49112 Verrières en Anjou
02 41 76 19 15

accueil@pass-age-asso.fr

www.asso-apla.fr

ESPACE JEUNESSE :

13, rue Simone Veil
49480 Verrières en Anjou
maxime.chevalier@pass-age-asso.fr

les francas
L'éducation en mouvement !

ALLOCAIONS FAMILIALES
Caf
de Maine-et-Loire

VERRIÈRES
en Anjou

Programme Jeunesse

VACANCES D'HIVER

DU 26 FÉVRIER

AU 8 MARS 2024

Passage
VERRIÈRES-EN-ANJOU

JEUNESSE
ASSOCIATION
PASSÂGE

SEMAINE 1 DU : 26 FÉVRIER AU 1^{er} MARS

ACCUEIL A PARTIR DE 10H

Lundi 26 février

PRÉPA FREE DAY + repas

10H30 - 14H

1/4

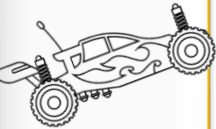
Des idées pour le vendredi?

On choisit ensemble Et après on partage un repas!

SCIENCES

14H - 16H30

1



Fabrique et pilote ta voiture radiocommandée

A.L 16H30 - 18H30

Mardi 27 février

FERMÉ LE MATIN

CARTE BLANCHE

13H - 18H 1

100% SPORT

Prévoir une tenue de sport + gourde!



ATELIER BIEN ETRE

Futsal Inter EJ



Fabrique ta crème

VEILLÉE

20H - 22H 6

Mange avant de venir



Mercredi 28 février

CARTE BLANCHE + repas

10H30 - 13H30

1/4

OBJECTIF CUISINE

Prépa du repas

JEUX DE SOCIÉTÉ



GRAND JEU

13H30 - 17H

1

SPY GAME



Avec les Passerelles

A.L 17H - 18H30

Jeudi 29 février

SORTIE!

10H - 18H30

3

Prévoir un pique-nique + gourde

Matinée visite de Tours + pique-nique sur place



Après-midi à prison Island (Jeu type escape Game)



Vendredi 1^{er} mars

FREE DAY

9H15-18H

3

Prévoir un pique-nique + gourde

Matinée :

VISITE D'ENTREPRISE :

GAEC Chouteau et



Aprèm :
Cinéma?
Visite culturelle ?
Vélo? Tournoi?...



POUR PARTICIPER, IL EST PRIMORDIAL QUE TU SOIS LÀ LUNDI MATIN

SEMAINE 2 DU : 4 AU 8 MARS

ACCUEIL A PARTIR DE 10H

Lundi 4 mars

PRÉPA FREE DAY + repas

10H30 - 14H 1/4

Des idées pour le vendredi?



On choisit ensemble Et après on partage un repas!

ATELIER BRICO

14H - 16H30 1



Fabrication d'une horloge géante pour l'espace jeunesse

ACCUEIL LIBRE 16H30 - 18H30

Mardi 5 mars

PROJET + repas

10H30 - 13H30 1/4

PRÉPA SOIRÉE GEME-SEME PRÉPA SOIRÉE NEME ET +



Organise tes prochaines soirées du vendredi

100 % SPORT

13H30 - 17H 1

SPORT DE RAQUETTE



Au gymnase de St Slvain

ACCUEIL LIBRE 17H - 18H30

Mercredi 6 mars

CARTE BLANCHE

10H30 - 12H30

1

MATINÉE CHILL



MATINÉE GEEK

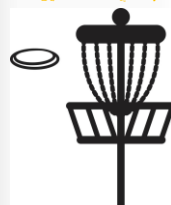
Repas 12H-13H30 4

INITIATION

13H30 - 17H

1

DISC GOLF



Au lac de Maine

A.L 17H - 18H30

Jeudi 7 mars

FERMÉ LE MATIN

100% SPORT

13H30 - 17H 1

Lü

Avec le Passerelles

A.L 17H - 18H30

VEILLÉE

18H30 - 22H30

Prévoir un pique-nique

Au Plessis-grammoire

LEGO MASTERS

Vendredi 8 mars

FREE DAY

10H30 - 18H

3

Cinéma?
Visite culturelle ?
Vélo? Tournoi?...



POUR PARTICIPER, IL EST PRIMORDIAL QUE TU SOIS LÀ LUNDI MATIN

Viens organiser ta veillée

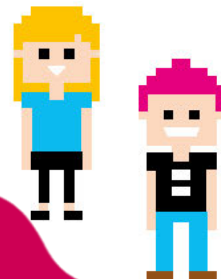
UNE VEILLÉE 6ÈME ET + (LE 19 AVRIL)

UNE VEILLÉE 4ÈME ET + (LE 5 AVRIL)



Mardi 5 Mars 10h30-14h
(repas compris)

Passage
VERRIÈRES-EN-ANJOU



LES HORAIRES D'OUVERTURE AU PUBLIC

Hors vacances scolaires

Mercredi
12H - 18h30

Judi + Vendredi
15H40 - 18H30

Vacances scolaires

Du Lundi au jeudi
et en fonction du programme :
10H - 18H30

Le vendredi :
10H - 18H

Passage
VERRIÈRES-EN-ANJOU

JOBS D'ÉTÉ

Le Samedi 30 Mars 2024 9h30 - 12h00

A L'ESPACE JEUNESSE
13, Rue Simone VEIL 49480 VERRIÈRES EN ANJOU

Des conseils CV...

"APPORTEZ VOS CV ET LETTRES DE MOTIV'..."

JOBS à l'étranger

Infos BAF, service civique,...

Des offres d'emplois

Des recruteurs

Passage
VERRIÈRES-EN-ANJOU



JEUNESSE ASSOCIATION PASSAGE

VERRIÈRES en ANJOU

Contacts:

Maxime: 06 83 08 57 69
maxime.chevalier@pass-age-asso.fr

COMMENT NOUS CONTACTER ?



Maxime :
06.83.08.57.69



maxime.chevalier@pass-age-asso.fr



max_anim_passage



Maxime Pass'âge



maxpassage

Passage
VERRIÈRES-EN-ANJOU

