

MODALITÉS D'INSCRIPTION

Les inscriptions se font via notre portail famille (n'oubliez pas de compléter vos informations personnelles ou de demander un accès) directement accessible sur notre Blog rubrique portail famille:

www.asso-apla.fr

Il sera possible de s'inscrire à partir du jeudi 7 décembre (18h).

Vous pourrez annuler ou modifier vos réservations jusqu'au 14 décembre inclus.

Au-delà de cette période, tout désistement (sauf certificat) sera facturé.

Les inscriptions restent possibles (uniquement en ligne) jusqu'à 24h à l'avance et en fonction des places restantes.

Comment prendre la navette ?

En nous prévenant par SMS

24H à l'avance
06 83 08 57 69

La navette ne fonctionne que si il y a une demande, elle ne circule pas automatiquement.
N'oubliez pas de nous prévenir !!

Le soir, le départ se fait à 18h15 de l'espace jeunesse.

N'hésitez pas à vous inscrire également à la navette municipale.

	QF	0-601	601-801	801-1201	1201-1600	1601 et +
1	Activité demi-journée	2,10 €	2,78 €	2,96 €	3,15 €	3,33 €
2	Activité Journée	4,20 €	5,57 €	5,93 €	6,30 €	6,66 €
3	Sortie Journée	5,25 €	7,43 €	7,90 €	8,40 €	8,58 €
	Repas	2,10 €	2,78 €	2,96 €	3,15 €	3,33 €
4	Accueil Libre (pass annuel)	3,15 €	4,64 €	4,94 €	5,25 €	5,43 €
5	Veillée Avec Repas	4,20 €	5,57 €	5,93 €	6,30 €	6,66 €
6	Veillée Sans Repas	2,10 €	2,78 €	2,96 €	3,15 €	3,33 €



21 place de l'Échanson
49112 Verrières en Anjou
02 41 76 19 15

accueil@pass-age-asso.fr

www.asso-apla.fr

ESPACE JEUNESSE :

13, rue Simone Veil
49480 Verrières en Anjou
maxime.chevalier@pass-age-asso.fr



JE PEUX PAS

J' Ai

VACANCES



Programme Jeunesse

VACANCES DE DÉCEMBRE

DU 26 DÉCEMBRE

AU 5 JANVIER 2024



JEUNESSE
ASSOCIATION
PASS'ÂGE

SEMAINE 1 DU : 26 au 29 décembre

ACCUEIL A PARTIR DE 10H

Lundi 25 décembre

F
É
R
I
É

**PRÉPA
FREE DAY
+ repas**

10H30 - 14H

1/4

Des idées pour le
vendredi?

On choisit
ensemble
Et après on
partage un repas!

APREM CHILL

14H - 16H30

1

Chill

Jeux de société /
Film / Musique

On profite de l'espace sans
les écrans

A.L 16H30 - 18H30

Mercredi 27 décembre

SORTIE !
10H - 20H

3

**VOYAGE A
RENNES**

Prévoir un
pique-nique

Places
limitées

Balade dans le
marché de Noël et
dans Rennes



Goûter offert !

Prévoir un petit
budget si vous le
souhaitez
(max 20€)

SEMAINE 2 DU : 2 au 5 janvier

ACCUEIL A PARTIR DE 10H

Lundi 1^{er} janvier

F
É
R
I
É

**PRÉPA
FREE DAY
+ repas**

10H30 - 14H

1/4

Des idées pour le
vendredi?

On choisit
ensemble
Et après on
partage un repas!

**CARTE
BLANCHE**
14H - 17H

1

SPECIAL CRÉA

Fabrication
Bijoux
Résine
epoxy

Jeu
grandeur
nature
version
basball

Inter espace jeunesse
à St Sylvain

MARIO PARTY

A.L 17H - 18H30

Mercredi 3 janvier

**CARTE
BLANCHE**
10H30-12H30

1

**OBJECTIF
CUISINE**



MATINÉE GEEK

Repas 12H-14H

4

**CARTE
BLANCHE**
14H - 16H30

1

ATELIER COUTURE

lingettes
démaquil-
lantes et
autres

Garry's
Mode

**MURDER
PARTY**

GRAND JEU

A.L 16H30 - 18H30

Jeudi 28 décembre

CARTE BLANCHE

10H30 - 12H30

1

OBJECTIF CUISINE

Prépa du repas

**ATELIER
BIEN ETRE**



Session maquillage
soin du corps + visage

REPAS + GRAND JEU

12H30 - 17H

1/4

TOURNOI MULTISPORT



hockey, kin-ball, bum-ball

à la salle des lices à St Sylvain
avec les Passerelles

ACCUEIL LIBRE 17H - 18H30

Vendredi 29 décembre

FREE DAY

10H30 - 18H

3

Cinéma?
Visite culturelle ?
Vélo ? Tournoi ?...



POUR PARTICIPER,
IL EST PRIMORDIAL
QUE TU
SOIS LÀ
MARDI MATIN

Jeudi 4 janvier

ESPACE JEUNESSE

10H30 - 17H

2

**PRÉPA DU REPAS +
MATINÉE CHILL**



Chill

APRÈM : GRAND JEU



Avec les Passerelles

ACCUEIL LIBRE 17H - 18H30

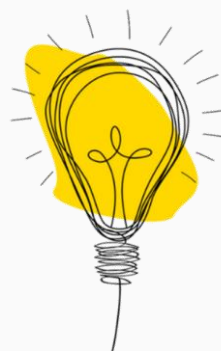
Vendredi 5 janvier

FREE DAY

10H30 - 18H

3

Cinéma?
Visite culturelle ?
Vélo ? Tournoi ?...



POUR PARTICIPER,
IL EST PRIMORDIAL
QUE TU
SOIS LÀ
MARDI MATIN

VENDREDI 19 JANVIER

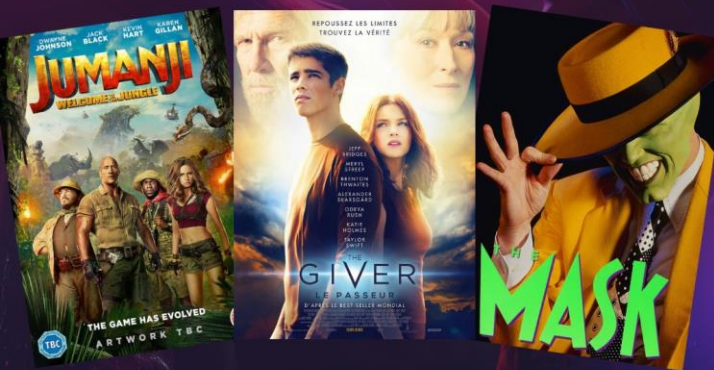
19h - 22h30 à l'espace jeunesse

Pour les 4ème et +

SOIRÉE
Ciné

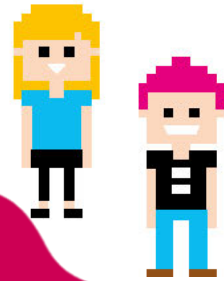
Repas
compris

Inscription
via le portail
famille



Choix du film sur place
parmi les 3 propositions

Passage



LES HORAIRES D'OUVERTURE AU PUBLIC

**Hors vacances
scolaires**

Mercredi
12H - 18h30

Judi + Vendredi
15H40 - 18H30

**Vacances
scolaires**

Du Lundi au jeudi
et en fonction du
programme :
10H - 18H30

Le vendredi :
10H - 18H

Passage
ASSOCIATION PASS'ÂGE

Collégiens et Lycéens

AIDE AUX DEVOIRS

**LES JEUDIS DU 11 JANVIER
AU 22 FEVRIER
DE 15H40 A 18H**

AU PROGRAMME :

- ⇒ Comment prendre de bonnes habitudes
- ⇒ Comment acquérir des méthodes de travail
- ⇒ Comment devenir autonome
- ⇒ Comment surmonter des difficultés

POUR CELA :

- ⇒ Un espace de travail dédié
- ⇒ Un accès aux ordinateurs et internet
- ⇒ Du travail individuel et en groupes de niveaux

SOIT 7 JEUDIS
PLACES
LIMITÉES

A L'ESPACE JEUNESSE



Contact et inscription :

Maxime : maxime.chevalier@pass-age-asso.fr / 06 83 08 57 69

www.asso-apla.fr



Passage
VERRIÈRES EN ANJOU

Espace jeunesse
13, rue Simone Veil
49480 Verrières en Anjou

JEUNESSE
ASSOCIATION
PASS'ÂGE

COMMENT NOUS CONTACTER ?

☎ Maxime : 06.83.08.57.69 Anna : 06.70.22.05.60

✉ maxime.chevalier@pass-age-asso.fr
anna.ponomarenko@pass-age-asso.fr

📷 anna_espacejeunesse_passage
max_anim_passage

📘 Anna Espacejeunesse Pass'Age
Maxime Pass'âge

📷 annamatricevea
maxpassage



Passage
ASSOCIATION PASS'ÂGE

